

**CARATTERISTICHE**  
SPECIFICATION

**Type FNF**

Horizontal fixed frame.

**Type FNR**

Manually overturning, with locking device for horizontal position.

**Type FNRP**

Air powered overturning.

- Powered with air at 5-6 bar.
- Vacuum pump with low air consumption 100 l/min.
- Suction pads made of high tensile steel.
- Rubber seals suitable for smooth surfaces.
- Vacuum gauge with graduated scale to check the level of vacuum.
- Non-return valve fall-safe.
- Acoustic and visual alarm to advise a low level of vacuum; the alarm is powered by rechargeable batteries. A battery charger at 230V single phase is supplied as well.
- Safety large aluminium tank of vacuum to grip the load even in the absence of current; the tank is equipped with a tap to drain the condense.
- Central handle with slide valve to grip and release the load.

**Upon demand:**

- Handle with buttons for vacuum lifter and hoist control (only models with horizontal fixed frame or pneumatic tilting).
- Low-headroom frame with reduced overall dimensions (only models with pneumatic tilting).

**Tipo FNF**

Struttura fissa in orizzontale.

**Tipo FNR**

Struttura ribaltabile manualmente, con possibilità di blocco in posizione orizzontale.

**Tipo FNRP**

Struttura ribaltabile pneumaticamente con manico centrale con comandi per la presa ed il rilascio del materiale.

- Funzionamento ad aria compressa 5-6 bar.
- Consuma d'aria 100 l/min.
- Piastre aspiranti realizzate con acciaio ad alto limite di snervamento, complete di rubinetto di esclusione.
- Guarnizioni di gomma telata adatte per superfici lisce.
- Vuotometro con scala graduata per monitorare il grado di vuoto.
- Valvola di non ritorno anti-caduta per vuoto.
- Circuito di sicurezza costituito da un sistema di allarme acustico e visivo, con funzionamento autonomo mediante batterie ricaricabili, che segnala uno scarso grado di vuoto. Carica batterie a 230V monofase compreso nella dotazione.
- Serbatoio di alluminio per la riserva del vuoto per garantire la presa anche in caso di mancanza di corrente, con rubinetto per lo scarico della condensa.
- Manico centrale con i comandi per la presa ed il rilascio del carico.

**Su richiesta:**

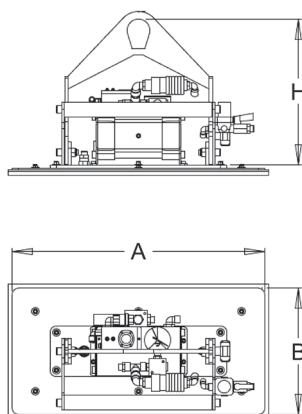
- Manico con pulsanti per comando ventosa e paranco (solo modelli con struttura fissa o con basculamento pneumatico).
- Telaio ribassato ad ingombro ridotto (solo modelli con basculamento pneumatico).

**DATI TECNICI**  
TECHNICAL DATA

Portata WLL	Tipo Type	Tipo Type	Tipo Type	Piastre Suction pads	Dimensioni piastre Suction pads dimensions	Dimensioni Dimensions		Consumo aria Air consumption	Peso Weight
						H mm	L mm		
Kg	FN	FNR	FNRP	n°	AxB mm			l/min	kg
125	FN1F-125	FN1R-125	-	1	500x200	300	1500	100	25
250	FN1F-250	FN1R-250	-	1	600x300	300	1500	100	30
500	FN1F-500	FN1R-500	-	1	550x400	300	1500	100	35
250	FN2F-250	FN2R-250	FN2RP-250	2	500x200	300	1500	100	45
500	FN2F-500	FN2R-500	FN2RP-500	2	500x300	300	1500	100	50



Ventosa a 1 piastra  
Single suction pad



Ventosa a 2 piastre  
Two suction pads

