

CARATTERISTICHE
SPECIFICATION

Wide selection of beam width: Kito trolleys are adjustable for various and most width sizes of tapered and flat flanges up to 305 mm width beams by changing arrangement of adjusting spacers.

Special contour wheels: special attention has been given to the contour of steel trolley wheels in order to provide good contact between wheels and flange surfaces.

Pivot mounted: both sides plates are pivot mounted so that trolleys can move freely at adequate angles with flange surface. Even if there are irregularities on flange surface such as welded joints, the weight of load is evenly distributed on all four wheels.

Ball Bearings: High grade sealed ball bearing are used on four wheels for smooth operation. So no lubrication required.

Protective Lugs: Kito's trolleys have protective lugs which hold trolley surely on beam and guard against damage to trolley and trolley wheels arising from a collision with the stopper or between two trolleys.

Ultra light model: design of trolleys allowed for creation of ultra light and compact trolleys.

Operating temperature: -40°C ÷ 60°C

Idonei per ogni tipo di trave: i carrelli Kito sono idonei a scorrere su travi con ali piatte o inclinate con larghezza fino a 305 mm, semplicemente spostando il posizionamento dei distanziali.

Profilo speciale delle ruote: il profilo speciale delle ruote permette il perfetto contatto con la trave ed uno scorrimento dolce e uniforme.

Spalle pivottanti: le spalle del carrello sono montate su un unico perno in modo da permettere a tutte le ruote di appoggiare in modo uniforme sulla trave. Anche in presenza di irregolarità sulla trave, il carico è sempre distribuito sulle 4 ruote.

Cuscinetti a sfera: cuscinetti a sfera schermati di primissima qualità permettono uno scorrimento dolce e uniforme sulla trave con il minimo sforzo. Nessuna ulteriore lubrificazione è richiesta.

Dispositivo anticaduta: i carrelli sono dotati di dispositivi anticaduta e paracolpi in gomma.

Leggeri: lo speciale disegno ha permesso di realizzare carrelli estremamente leggeri e compatti.

Temperatura di utilizzo: -40°C ÷ 60°C

DATI TECNICI
TECHNICAL DATA

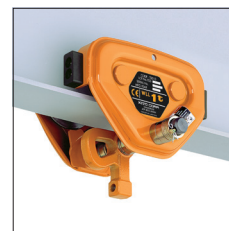
| Tipo Type | Portata WLL | Larghezza trave B Flange width B | | Raggio min curvatura Min. radius curve | Peso Weight Kg | Sospensioni disponibili Suspensions available | |
|--------------|----------------|-------------------------------------|---------|---|--------------------------|--|--------------|
| | | Standard | Option | | | Tipo Type | Tipo Type |
| | | mm | mm | | | | |
| TSP005 | 0,5 | 50-163 | 164-305 | 1100 | 5 | H | C |
| TSP010 | 1 | 58-163 | 164-305 | 1300 | 8 | H | C |
| TSP020 | 2 | 82-204 | 205-305 | 1500 | 13 | H | C |
| TSP030 | 3 | 82-204 | 205-305 | 1700 | 23 | H | C |
| TSP050 | 5 | 100-204 | 205-305 | 2300 | 50 | - | C |



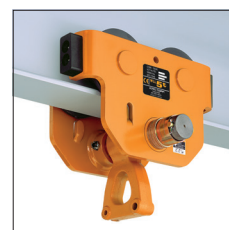
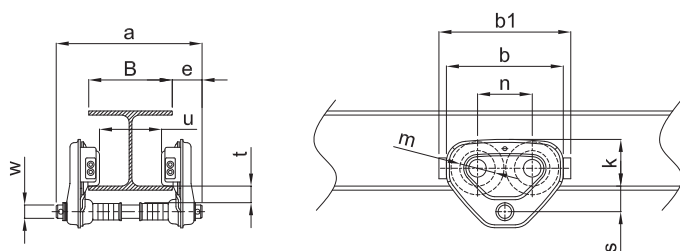
Carrello a spinta TSP con sospensione H (fino a 3 t)
TSP plain trolley with H type suspension (up to 3 t)

| Tipo Type | Portata WLL | Dimensioni Dimensions | | | | | | | | | | | |
|--------------|----------------|--------------------------|----------|---------|----------|---------|---------|---------|---------|---------|---------|---------|---------|
| | | t | a* mm | b mm | b1 mm | e mm | k mm | m mm | n mm | s mm | t mm | u mm | w mm |
| | | TSP 005 | 0,5 | 204 | 182 | 212 | 46 | 76 | 60 | 84 | 38 | 19 | B-46 |
| TSP 010 | 1 | 249 | 236 | 272 | 56 | 95 | 71 | 112 | 49 | 28 | B-48 | 25 | |
| TSP 020 | 2 | 300 | 280 | 316 | 69 | 112 | 85 | 131 | 61 | 34 | B-57 | 32 | |
| TSP 030 | 3 | 320 | 324 | 374 | 79 | 134 | 100 | 152 | 68 | 36 | B-62 | 36 | |
| TSP 050 | 5 | 297 | 400 | 450 | 53 | 144 | 118 | 178 | 87 | 46,5 | B-77 | 54 | |

* Carrello con perno standard
* Trolley with standard shaft



Carrello a spinta TSP con sospensione C (fino a 2,5 t)
TSP plain trolley with C type suspension (up to 2,5 t)



Carrello a spinta TSP con sospensione C (3 t e 5 t)
TSP plain trolley with C type suspension (3 to 5 t)