

Punti di sollevamento

Lifting points

PUNTI DI SOLLEVAMENTO DI ACCIAIO INOSSIDABILE DA SALDARE TIPO TAPS-I

STAINLESS STEEL
WELDABLE LIFTING POINTS TAPS-I TYPE

CARATTERISTICHE SPECIFICATION

- Material: base AISI 316L / D-ring AISI 318LN Duplex
- Working load limits from 0,5 t to 10 t
- Admissible swivel range of master link 180°
- Safety factor 4
- According to Machine Directive 2006/42/EC
- Working temperature: -40C° ÷ 250C°

TAPS-I attachment points must be placed on adequate size surfaces, without residues of paint or defects, able to withstand the load without deformations.

The welder must be qualified according to EN 287-1.

Welding must be done in accordance to EN 3581 for manual metal arc welding and to EN ISO 14343 for arc welding.

- Materiale: base AISI 316L / anello AISI 318LN Duplex
- Portate: da 0,5 t a 10 t
- Campanella orientabile 180°
- Coefficiente di sicurezza 4
- Conformi alla Direttiva Macchine 2006/42/CE
- Temperatura di utilizzo: -40C° ÷ 250C°

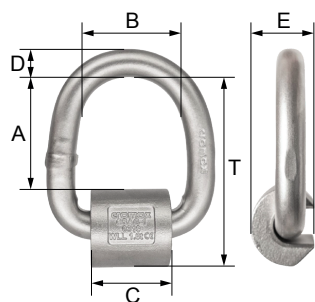
I punti di sollevamento TAPS-I devono essere posizionati su superfici di dimensioni adeguate, prive di difetti superficiali, in grado di sopportare senza deformazioni il carico.

I saldatori devono essere qualificati in accordo a EN 287-1.

Le saldature a filo continuo devono essere eseguite in accordo a EN 3581 mentre quelle con elettrodo in accordo a EN ISO 14343.



Tipo di attacco Kind of attachment											
Numero di golfari Number of pieces		1	1	2	2	2	2	2	3 o 4	3 o 4	3 o 4
Angolo Angle		0°	90°	0°	90°	0°-45°	45°-60°	Asimmetrico Unsymmetrical	0°-45°	45°-60°	Asimmetrico Unsymmetrical
Tipo Type	Codice Code	Portata WLL t	Portata WLL t	Portata WLL t	Portata WLL t	Portata WLL t	Portata WLL t	Portata WLL t	Portata WLL t	Portata WLL t	Portata WLL t
TAPS-I 0,5	ATAPS05I	0,5	0,5	1	1	0,7	0,5	0,5	1,05	0,75	0,5
TAPS-I 1	ATAPS1I	1	1	2	2	1,4	1	1	2,1	1,5	1
TAPS-I 2	ATAPS2I	2	2	4	4	2,8	2	2	4,2	3	2
TAPS-I 3	ATAPS3I	3	3	6	6	4,2	3	3	6,3	4,5	3
TAPS-I 5	ATAPS5I	5	5	10	10	7	5	5	10,5	7,5	5
TAPS-I 8	ATAPS8I	8	8	16	16	11,2	8	8	16,8	12	8
TAPS-I 10	ATAPS10I	10	10	20	20	14	10	10	21	15	10



Tipo Type	Codice Code	Dimensioni Dimensions						Peso Weight
		A mm	B mm	C mm	D mm	E mm	T mm	Kg
TAPS-I 0,5	ATAPS05I	35,0	33	25	8	28,0	57,0	0,125
TAPS-I 1	ATAPS1I	47,5	45	35	10	35,0	78,5	0,280
TAPS-I 2	ATAPS2I	61,0	60	50	16	50,0	99,0	0,860
TAPS-I 3	ATAPS3I	74,5	70	56	18	57,0	117,0	1,275
TAPS-I 5	ATAPS5I	87,0	81	65	22	67,5	138,0	2,135
TAPS-I 8	ATAPS8I	100,0	93	75	26	80,0	161,0	3,555
TAPS-I 10	ATAPS10I	110,0	105	85	32	98,0	183,0	6,015