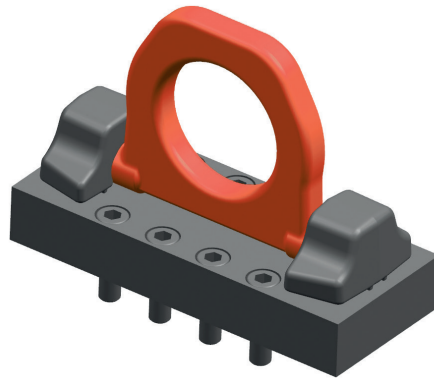
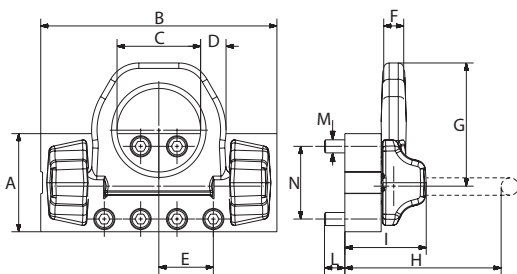


## CARATTERISTICHE SPECIFICATION

- Lifting points with bolttable frame
  - Optimal load distribution with few bolts
  - TPS lifting point is welded on the frame
  - Ring can be oriented up to 180°
  - Working load 30t and 50t
  - Grade 10 version
  - Safety factor 4 in all loading directions
  - Tested for 20.000 stress cycle at full load according to EN 1677
  - Screws 100% crack tested
  - According to Machine Directive 2006/42/EC
  - Operating temperature: -20°C ÷ 200°C
- Punti di ancoraggio con piastra avvitabile
  - Ottima ripartizione dei carichi su pochi bulloni
  - L'anello TPS è saldato sulla piastra
  - Anello orientabile fino a 180°
  - Portate 30 t e 50 t
  - Versione grado 10
  - Coefficiente di sicurezza 4 in tutte le direzioni di carico
  - Dimensionati per 20.000 cicli di lavoro in accordo a EN 1677
  - Bulloni testati 100% Magnaflux
  - Conformi alla Direttiva Macchine 2006/42/CE
  - Temperatura di impiego: -20C° ÷ 200C°



Tipo di attacco Kind of attachment										
Numero di golfari Number of pieces	1	1	2	2	2	2	2	3 o 4	3 o 4	3 o 4
Angolo Angle	0°	90°	0°	90°	0°-45°	45°-60°	Asimmetrico Unsymmetrical	0°-45°	45°-60°	Asimmetrico Unsymmetrical
Tipo Type	Portata WLL t		Portata WLL t		Portata WLL t	Portata WLL t	Portata WLL t	Portata WLL t	Portata WLL t	Portata WLL t
TPR30	30		60		42	30	30	63	45	30
TPR50	50		100		70	50	50	105	75	50



Tipo Type	Dimensioni Dimensions												Peso Weight
	A mm	B mm	C mm	D mm	E mm	F mm	G mm	H mm	I mm	L mm	M mm	N mm	Kg
TPR30	180	400	130	42	75	41	194	255	159	80	30	120	65
TPR50	270	650	230	70	100	55	339	407	224	100	36	200	202