

CARATTERISTICHE
SPECIFICATION

- Female swivel lifting point to be screwed on threaded bolts;
- 360° rotatable lifting point;
- Admissible swivel range of the master link 180°;
- **Ball bearing system for the orientation of the lifted load;**
- **Not suitable for continuous rotations under load;**
- Grade 10 version;
- 100% crack detection tested;
- Safety factor 4 in all load directions;
- Tested for 20.000 stress cycles according to EN 1677;
- According to Machine Directive 2006/42/EC.

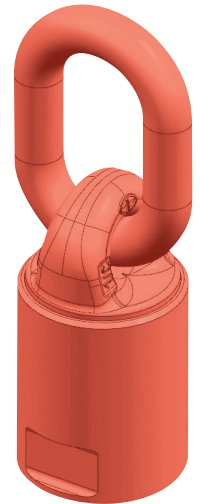
RF attachment swivels must be screwed on bolts of the quality class 10.9.

Swivels must be screwed until the whole basis of the swivel adheres completely to the base of the load to be lifted.

- Golfare girevole femmina per utilizzo in presenza di prigionieri o perni filettati;
- Golfare girevole a 360°;
- Anello di aggancio orientabile a 180°;
- **Sistema a sfere per l'orientamento del carico sollevato;**
- **Non idoneo per rotazione continue sottocarico;**
- Versione grado 10;
- Testati 100% Magnaflux;
- Coefficiente di sicurezza 4 in tutte le direzioni di carico;
- Dimensionati per 20.000 cicli di lavoro in accordo a EN 1677;
- Conformi alla Direttiva Macchine 2006/42/CE.

I golfari girevoli RF devono essere avvitati su viti di classe 10.9.

I golfari devono essere sempre avviati fino a fare aderire completamente la base del golfare con la superficie del carico da movimentare.



Permissible usage

Load capacity according to the table of WLL in the mentioned directions of pull - see fig 1.

Non permissible usage

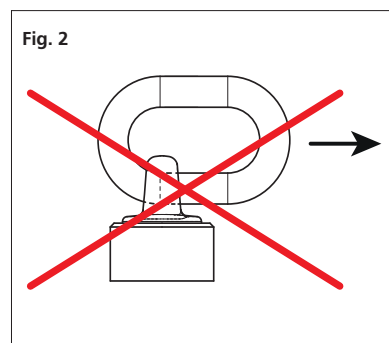
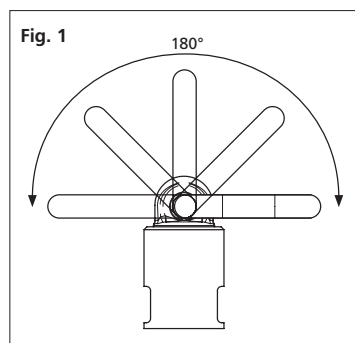
- Make sure when choosing the assembly that improper load cannot arise eg if:
- The direction of pull is obstructed
 - Direction of pull is not in the foreseen area -see fig 2
 - Loading ring rests against edges or load

Utilizzo consentito

Portata secondo la tabella a fianco, in accordo all'orientamento della forza - fig 1.

Utilizzo errato

- Assicurarsi che non possano sorgere carichi impropri, ad esempio:
- La direzione di tiro è ostruita
 - La forza viene applicata al golfare in modo sbagliato - fig 2
 - L'anello del golfare forza contro il carico o altri oggetti presenti



Tipo di attacco Kind of attachment											
Numero di golfari Number of pieces		1	1	2	2	2	2	2	3 o 4	3 o 4	3 o 4
Angolo Angle		0°	90°	0°	90°	0°-45°	45°-60°	Asimmetrico Unsymmetrical	0°-45°	45°-60°	Asimmetrico Unsymmetrical
Tipo Type	Misura Size	Portata WLL t	Portata WLL t	Portata WLL t	Portata WLL t	Portata WLL t	Portata WLL t	Portata WLL t	Portata WLL t	Portata WLL t	Portata WLL t
RF 12	M12	1,4	0,5	2,8	1	0,7	0,5	0,5	1	0,75	0,5
RF 16	M16	2,8	1	5,6	2	1,4	1	1	2,1	1,5	1
RF 20	M20	5	1,7	10	3,4	2,4	1,7	1,7	3,6	2,5	1,7
RF 24	M24	8	2,1	16	4,2	2,8	2,1	2,1	4,25	3,15	2,1
RF 30	M30	12	3,2	24	6,4	4,25	3,2	3,2	6,7	4,75	3,2
RF 36	M36	15	5	30	10	6,7	5	5	10	7,5	5

- I punti di sollevamento sono contrassegnati con la capacità di carico ammissibile per la modalità di applicazione più sfavorevole, consentendo una maggiore capacità di carico in caso di carichi verticali.
- The lifting points are marked with the admissible load capacity for the most unfavourable application mode, allowing for an increased load capacity in case of vertical loads.

Tipo Type	Misura Size	Dimensioni Dimensions								Coppia serraggio Tightening torque Max Nm	Peso Weight Kg
		M x L mm	A mm	B mm	C mm	D1 mm	E mm	F mm			
RF 12	M12 x 15	30	13	47	36,5	69	50	124	34	15-40	0,61
RF 16	M16 x 20	30	13	47	38	76	57	131	34	45-130	0,68
RF 20	M20 x 25	34	16	58	55	93	70	164	46	100-170	1,65
RF 24	M24 x 30	42	18	72	58	107	81	193	50	100-170	2,17
RF 30	M30 x 40	45	22	65	75	126	94	211	65	230-400	4,29
RF 36	M36 x 45	50	23	92	85	145	110	260	75	270-600	6,22

