

**CARATTERISTICHE**  
SPECIFICATION

- 360° rotatable lifting point;
- Ring loadable up to touch the support;
- Flat and compact design;
- Suitable for pulling at 90°;
- **Not suitable for rotations underload;**
- Grade 10 version;
- Standard threads from M8 to M48;
- Screw 100% crack tested;
- Safety factor 4 in all loading directions;
- Tested for 20.000 stress cycles according to EN 1677;
- According to the Machine Directive 2006/42/EC.

Every eyebolt is marked with the working load, thread size, degree of the steel, CE mark, code for traceability and the marking of the manufacturer.

- Golfare girevole 360°;
- Staffa di aggancio orientabile fino a toccare il supporto;
- Dimensioni ridottissime;
- Indicati per tiri a 90°;
- **Non idonei per rotazioni sottocarico;**
- Versione grado 10;
- Filettature std da M8 a M48;
- Bulloni testati 100% contro le cricche;
- Coefficiente di sicurezza 4 in tutte le direzioni di carico;
- Dimensionati per 20.000 cicli di lavoro in accordo a EN 1677;
- Conformi alla Direttiva Macchine 2006/42/CE.



Tutti i golfari sono marcati con la portata di utilizzo, la misura del filetto, il grado dell'acciaio, il marchio CE, il codice di rintracciabilità e la sigla del costruttore.

**Permissible usage**

Load capacity according to the table of WLL in the mentioned directions of pull - see fig 1.

**Non permissible usage**

Make sure when choosing the assembly that improper load cannot arise eg if:

- The direction of pull is obstructed.
- Direction of pull is not in the foreseen area.
- Loading ring rests against edges or load.

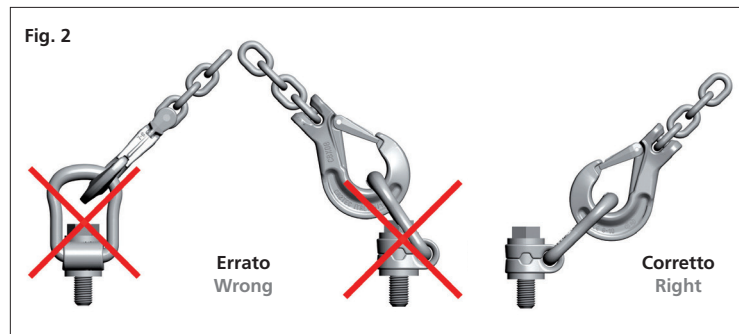
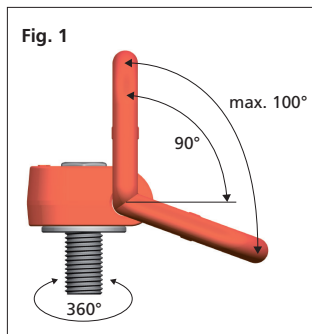
**Utilizzo consentito**

Portata secondo la tabella a fianco, in accordo all'orientamento della forza - fig 1.

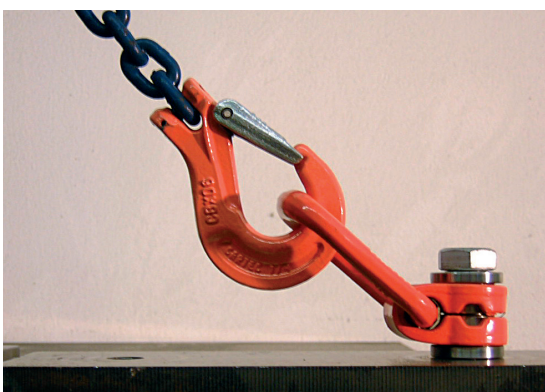
**Utilizzo errato**

Assicurarsi che non possano sorgere carichi impropri, ad esempio:

- La direzione di tiro è ostruita.
- La forza viene applicata al golfare in modo sbagliato.
- L'anello del golfare forza contro il carico o altri oggetti presenti.

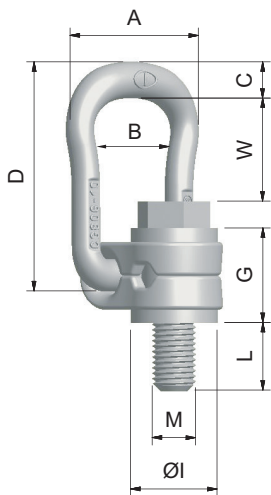


\* La staffa non deve forzare contro la base del golfare.  
\* The loading ring must not rest against the base of the lifting point.



Tipo di attacco Kind of attachment											
Numero di golfari Number of pieces		1	1	2	2	2	2	2	3 o 4	3 o 4	3 o 4
Angolo Angle		0°	90°	0°	90°	0°-45°	45°-60°	Asimmetrico Unsymmetrical	0°-45°	45°-60°	Asimmetrico Unsymmetrical
Tipo Type	Misura Size	Portata WLL t	Portata WLL t	Portata WLL t	Portata WLL t	Portata WLL t	Portata WLL t	Portata WLL t	Portata WLL t	Portata WLL t	Portata WLL t
TP 0,5	M 8	0,5	0,5	1	1	0,7	0,5	0,5	1,05	0,75	0,5
TP 0,9	M 10	0,9	0,9	1,8	1,8	1,3	0,9	0,9	1,9	1,35	0,9
TP 1,35	M 12	1,35	1,35	2,7	2,7	1,9	1,35	1,35	2,84	2	1,35
TP 2	M 16	2	2	4	4	2,8	2	2	4,25	3	2
TP 3,5	M 20	3,5	3,5	7	7	4,9	3,5	3,5	7,35	5,25	3,5
TP 4,5	M 24	4,5	4,5	9	9	6,3	4,5	4,5	9,5	6,75	4,5
TP 4/A	M 27	4	4	8	8	5,6	4	4	8,4	6	4
TP 6,7	M 30	6,7	6,7	13,4	13,4	9,5	6,7	6,7	14,1	10	6,7
TP 7	M 36	7	7	14	14	9,8	7	7	14,7	10,5	7
TP 8	M 36	8	8	16	16	11,2	8	8	16,8	12	8
TP 10	M 42	10	10	20	20	14	10	10	21	15	10
TP 15	M 42	15	15	30	30	21	15	15	31,5	22,5	15
TP 20	M 48	20	20	40	40	28	20	20	42	30	20

- Nel caso di carico asimmetrico, la portata di una braca a 2, 3 e 4 bracci corrisponde alla portata di un braccio con angolo di lavoro 90°.
- In case of an unsymmetrical load distribution, the lifting capacities applicable to the 2 to 4 legs sling shall be the same as for 1 leg type under the angle of inclination 90°.



Tipo Type	Misura Size	Passo Pitch	Dimensioni Dimensions							Coppia serraggio Tightening torque	Peso Weight	
			A mm	B mm	C mm	D mm	G mm	Ø I mm	W mm			
TP 0,5	M8 x 15	1,25	57	34	10	78	30	25	43	13	30	0,28
TP 0,9	M10 x 15	1,5	57	34	10	78	30	25	42	17	60	0,29
TP 1,35	M12 x 23	1,75	66	38	13,5	85	36	32	40	19	100	0,5
TP 2	M16 x 24	2	66	38	13,5	85	36	32	38	24	150	0,51
TP 3,5	M20 x 31	2,5	87	55	16	111	44	45	54	30	250	1,25
TP 4,5	M24 x 37	3	87	55	16	111	44	45	51	36	400	1,3
TP 4/A	M27 x 37	3	109	66	22,5	145	63	60	64	41	400	3,15
TP 6,7	M30 x 45	3,5	109	66	22,5	145	65	60	62	46	500	3,25
TP 7	M36 x 50	4	109	66	22,5	145	65	60	60	55	700	3,3
TP 8	M36 x 59	4	136	78	28	190	81	70	88	55	800	5,9
TP 10	M42 x 75	4,5	136	78	28	190	75	70	86	65	900	6,5
TP 15	M42 x 63	4,5	169	97	36	242	89	85	121	65	1500	11,2
TP 20	M48 x 71	5	169	97	36	242	89	95	117	75	2000	11,6

