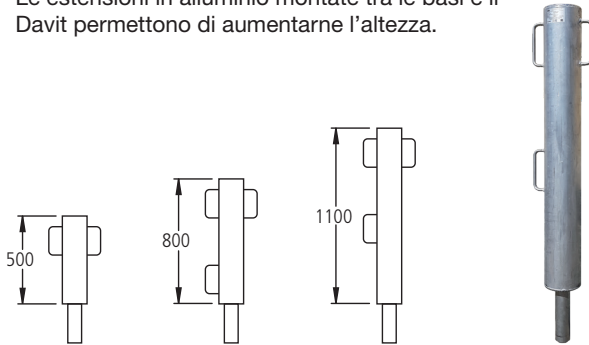


SOCKET PER PORTA DAVIT - PORTX - QUANTUM - T DAVIT

SOCKET EXTENSIONS

- Le estensioni in alluminio montate tra le basi e il Davit permettono di aumentarne l'altezza.



| Codice | Estensione mm | Peso kg |
|--------|------------------|------------|
| SE500 | 500 | 13 |
| SE800 | 800 | 15 |
| SE1100 | 1100 | 19 |

SOCKET TOP MOUNT

- Il Top Mount socket può essere fissato su strutture esistenti in calcestruzzo o in acciaio.
- Può essere utilizzato per alzare il Porta Davit.

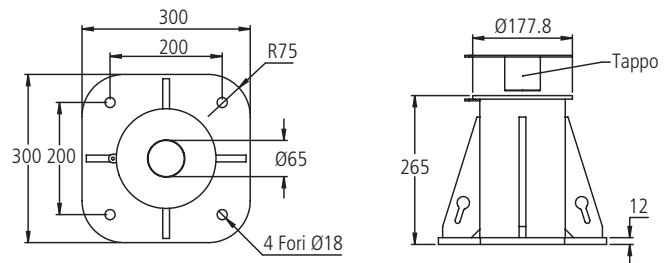
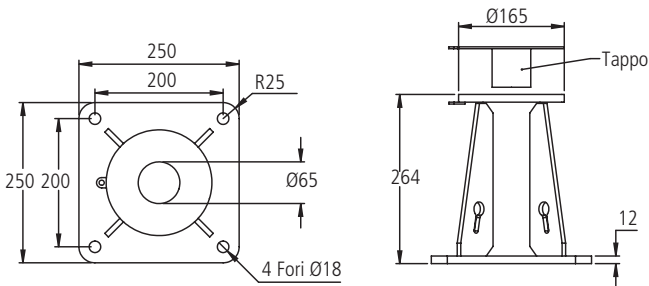


| Codice | Materiale | Peso kg |
|------------|-----------------------|------------|
| STMG0500V2 | Zincato | 13 |
| STMS0500V2 | Acciaio inox AISI 316 | 13 |
| STMA0500 | Alluminio | 9 |

STMG0500V2: ZINCATO

STMS0500V2: ACCIAIO INOX AISI 316

STMA0500: ALLUMINIO



SOCKET SIDE MOUNT

- Il Side Mount socket può essere fissato lateralmente su strutture esistenti in calcestruzzo o in acciaio.
- Nel caso di strutture sottili in calcestruzzo può essere fornito con un piastra di rinforzo.



| Codice | Materiale | Peso kg |
|------------|-----------------------|------------|
| SSMG0500V2 | Zincato | 17 |
| SSMS0500V2 | Acciaio inox AISI 316 | 17 |
| SSMA0500 | Alluminio | 6 |

SSMG0500V2: ZINCATO

SSMS0500V2: ACCIAIO INOX AISI 316

COD. SSMA0500: ALLUMINIO

