

Paranchi manuali a catena serie K

K series manual chain hoists

KITO

TIPO KH
Ad ingombro ridotto

KH TYPE
Low headroom version

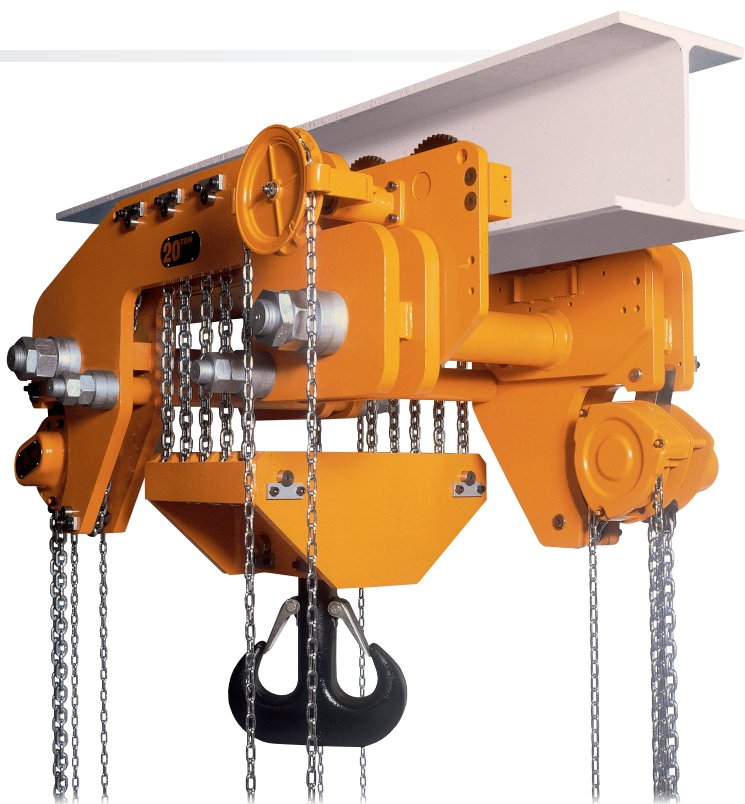
CARATTERISTICHE SPECIFICATION

Il paranco KH è la soluzione ideale per operare in ambienti bassi e in spazi ristretti. Infatti, l'ingombro tra la trave di scorrimento e il gancio di carico è ridotto al minimo. Per esempio, il paranco da 15 tonnellate ha un ingombro sottotrave dal gancio di soli 300 mm. I paranchi KH sono disponibili, in versione standard, con portate fino a 25 ton. A richiesta sono realizzabili paranchi con portate superiori.

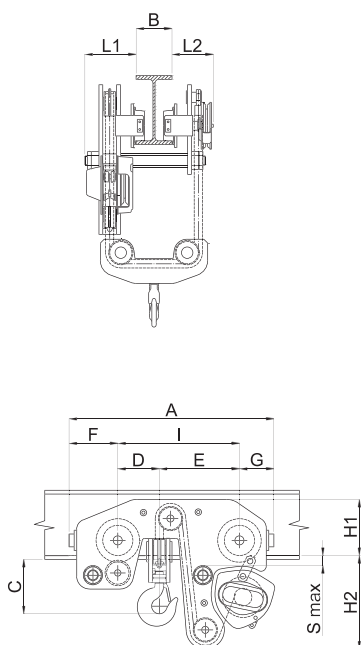
Sono disponibili anche in versione Atex.

KH chain hoists is the solution where headroom is restricted. The vertical headroom between the bottom flange of the beam and the load hook is very short; for example, the headroom of a 15 ton hoist is 300 mm only. KH low headroom hoists are available up to 25 ton WLL as standard.

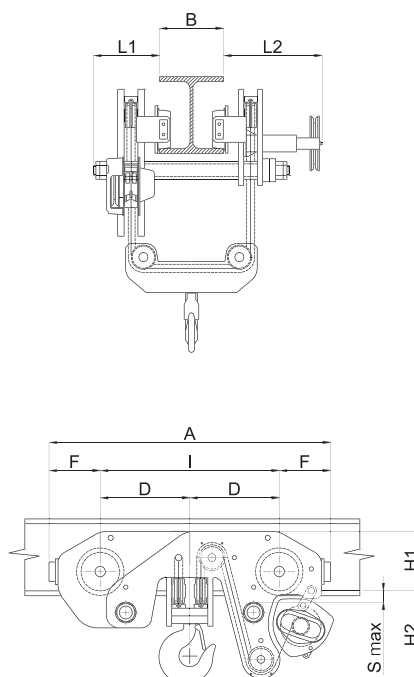
Upon demand, higher capacities and Atex version modification.



KH 20 - KH 30 - KH 50



KH 75 - KH 100



DATI TECNICI TECHNICAL DATA

Portata WLL	Tipo Type	Corsa gancio Std lift	Tiri catena Chain falls	Sforzo sulla catena di manovra Chain pull to lift full load	Catena svolta per sollevare un metro di corsa gancio Chain pulled to lift load 1 m	Larghezza trave B Flange width B	Peso netto Net weight	Peso per ogni metro addizionale Weight for additional one meter of lift
t		m	n°	daN	m	mm	Kg	Kg
2.0	KH 20 S2/2	3	2	30	114	90-305	120	4,2
3.0	KH 30 S2/2	3	2	35	114	90-305	120	4,2
5.0	KH 50 S2/2	3	2	35	198	90-305	180	8
7.5	KH 75 S4/2	3	4	35	396	150-305	350	12
10.0	KH 100 S4/2	3	4	36	396	150-305	360	12
12.5	KH 125 S6/2	3	6	36x2	297x2	150-305	390	16
15.0	KH 150 S6/2	3	6	36x2	297x2	150-305	400	16
20.0	KH 200 S10/2	3	10	36x2	495x2	150-305	950	24
25.0	KH 250 S10/2	3	10	36x2	495x2	150-305	950	24

Portata WLL	Tipo Type	Minima quota Min. headroom	Dimensioni Dimensions											
			C mm	H1 mm	H2 mm	A mm	B1 mm	F mm	G mm	I mm	D mm	E mm	L1 max mm	L2 mm
2.0	KH 20 S2/2	200	160	335	760	-	175	115	470	186	284	200	160	50
3.0	KH 30 S2/2	200	160	335	760	-	175	115	470	186	284	200	160	50
5.0	KH 50 S2/2	220	220	365	800	-	190	135	475	162	313	240	170	45
7.5	KH 75 S4/2	280	232	342	1100	-	200	-	700	350	-	260	525	45
10.0	KH 100 S4/2	280	232	342	1100	-	200	-	700	350	-	260	525	45
12.5	KH 125 S6/2	300	232	342	1186	-	200	-	786	393	-	525	-	45
15.0	KH 150 S6/2	300	232	342	1186	-	200	-	786	393	-	525	-	45
20.0	KH 200 S10/2	500	196	570	1550	197	246	-	1058	529	-	440	-	90
25.0	KH 250 S10/2	500	196	570	1550	197	246	-	1058	529	-	440	-	90

