

**Paranchi elettrici  
a catena serie KF**

KF series electric chain hoists

**KITO**

**Portate da 125 kg a 2 t**  
WLL from 125 kg to 2 t



### DATI TECNICI TECHNICAL DATA

<b>Portata nominale</b> Rated capacity	125 Kg - 2 t
<b>Alimentazione</b> Power supply	220-230V 50-60Hz / 380-415V 50-60Hz
<b>Tensione comandi</b> Control voltage	48V
<b>Classe di servizio</b> Duty rating	1 velocità - 50% R.I. (50 min.) / 2 velocità - 40/40% Single speed 50% ED (50 min) / Dual speed 40/40%
<b>Classificazione</b> Classification	M4 (ISO), 1Am (FEM)
<b>Classe isolamento motore</b> Motor insulation class	B
<b>Protezione</b> Enclosure protection	IP 54 standard; IP 55 su richiesta (upon demand)
<b>Tipo di sospensioni</b> Suspension varieties	Gancio, carrelli manuali, carrelli elettrici Hook, manual trolleys, electric trolleys
<b>Temperatura di funzionamento</b> Operating temperature	-20 ÷ +40°C (-4 ÷ +104°F)
<b>Umidità</b> Operating humidity	85% o meno / or less



### CARATTERISTICHE SPECIFICATION

For more than 30 years, more than 50.000 KF electric chain hoist have been successfully operating in the Italian market. On despite the further KRR and KQ electric hoists have been developed, with an upgraded design and technology, KF is still the most required and appreciated model.

Through the years, KF have been appointed as a very robust hoist, also in the heaviest working conditions. Capacities from 125Kg to 2 ton, single or dual speed, available with hook suspension, plain, geared or electric trolley.

Il paranco KF è presente sul mercato italiano da oltre 30 anni con più di 50.000 unità installate.

Nonostante i modelli KRR e KQ siano stati sviluppati successivamente, con un design più moderno e tecnologia più avanzata, il paranco KF rappresenta ancora oggi il modello più richiesto e apprezzato dal mercato italiano.

In tanti anni il paranco KF si è infatti affermato come un paranco super robusto anche nelle condizioni di lavoro più difficili e gravose.

Portate da 125Kg a 2 ton, singola o doppia velocità, disponibile con gancio di sospensione, carrello a spinta, a catena o elettrico.

### FRENO AD ATTRAZIONE MAGNETICA PULL ROTOR TYPE MOTOR BRAKE

Exclusive pull rotor type motor braking system provides high braking capability for the most sure way to stop the load at the desired positions.

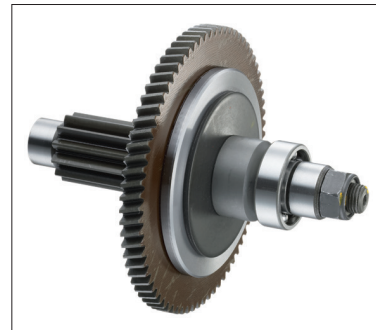
Il freno di tipo con nucleo mobile attratto dal rotore è di massima sicurezza e consente di fermare il carico istantaneamente alla posizione desiderata.

### FRIZIONE RESISTENTE ALL'USURA WEAR RESISTANT FRICTION CLUTCH

The friction clutch is an emergency overload protection device that idles the motor when subjected to an excessive load over the rated capacity. Friction clutch performance is not easily compromised with changes in surrounding temperature. In the case of irregular loading, this operated in advance to prevent the hoist body or load chain from being damaged. Kito friction clutch is great wear resistant and needs no adjustment under normal operation.

La frizione è un dispositivo di emergenza di protezione dai sovraccarichi che fa girare il motore al minimo quando viene sottoposto a carichi eccessivi che superano la portata nominale.

I cambiamenti nella temperatura ambiente difficilmente influiscono sulle prestazioni della frizione. La frizione Kito ha una resistenza elevatissima all'usura e difficilmente richiede interventi di regolazione.



### CORPO DI ALLUMINIO ALUMINIUM HOIST BODY

Aluminium die casting hoist body provides lighter weight, compactness and rapid heat dissipation.

Il corpo di alluminio rende il paranco leggero e compatto e favorisce la dissipazione del calore.

### CATENA ELETTOZINCATA GALVANIZED LOAD CHAIN

Galvanized or nickel plated alloy steel chain, highly resistant to wear and bending fatigue, according to EN 818-7.

Catena di acciaio speciale elettrozincata o con rivestimento di nichel, con elevata ed uniforme resistenza alla corrosione e alla fatica, conforme alle norme EN 818-7.

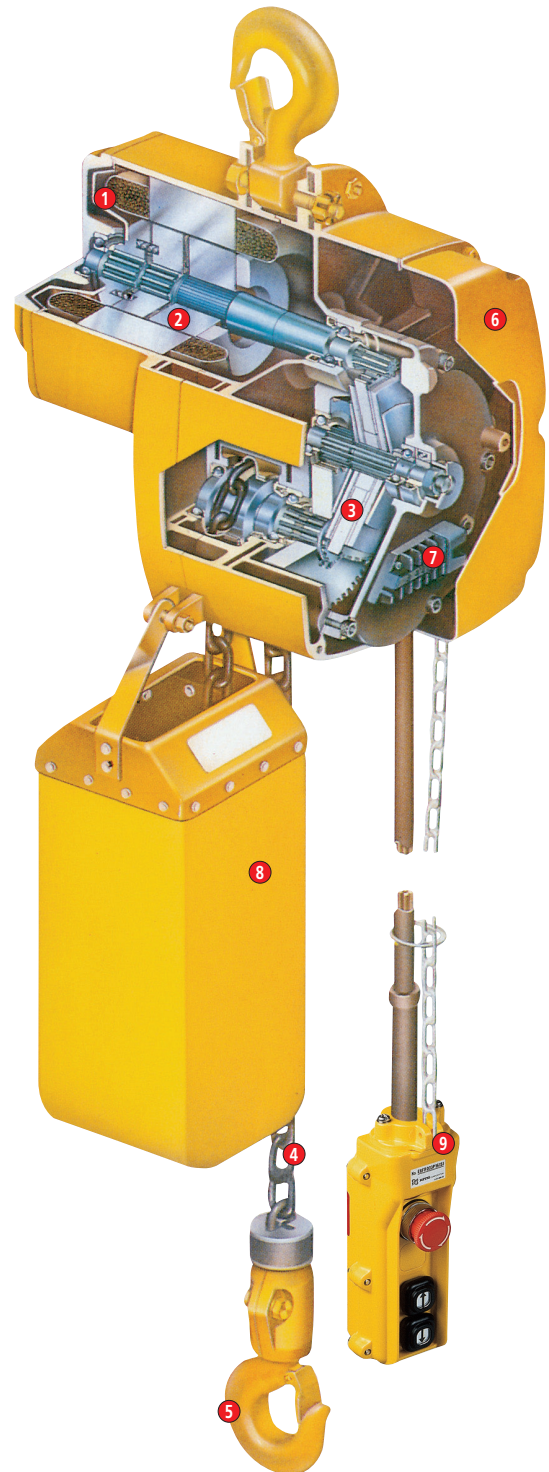




## COMPONENTI

### COMPONENTS

- 1) **Freno motore del tipo con rotore cilindrico ad attrazione:** freno esclusivo con nucleo mobile attratto dal rotore cilindrico. È di massima sicurezza e non richiede mai alcuna regolazione.  
**Pull rotor type motor brake:** exclusive pull-rotor type motor braking system provides high braking capability for the most sure way to stop the load at the desired positions.
  - 2) **Motore integrato:** motore integrato nel paranco, di tipo a flusso magnetico deviato, totalmente stagno.  
**Built-in motor:** totally enclosed exclusive pull rotor type motor.
  - 3) **Frizione resistente all'usura:** la frizione KITO è particolarmente resistente all'usura, ed essendo già tarata non richiede mai alcuna regolazione. La frizione ha ulteriore funzione di limitatore di carico in accordo alla Direttiva Macchine.  
**Wear resistant friction clutch:** Kito special friction clutch overtravel protection device allows the motor to run free for the highest and lowest hook positions and also allows the motor to run free when excessively overloaded thus preventing the load from being lifted. Clutch is factory preset and needs no adjustment under normal operations.
  - 4) **Catena speciale:** catena di acciaio speciale elettrozincata o con rivestimento di nichel, con elevata ed uniforme resistenza alla corrosione e alla fatica, in accordo alle norme EN 818-7.  
**Load chain:** galvanized or nickel plated alloy steel chain, highly resistant to wear and bending fatigue, according to EN 818-7.
- Grado di protezione:** i paranchi della Serie KF sono realizzati, in esecuzione standard, con grado di protezione IP54. Su richiesta, è possibile avere il grado di protezione IP55.  
**Enclosure Protection:** KF electric chain hoists are IP54 grade as standard. Upon demand, IP 55 modifications available
- 5) **Gancio di sicurezza rotante:** gancio di sicurezza forgiato in particolare acciaio trattato, che in caso di eccessivo sovraccarico non si frattura ma si apre lentamente. Rotazione del gancio assicurata da un opportuno cuscinetto reggispinga. Dispositivo di sicurezza antigancio.  
**Swivel bottom hook:** Drop forged heat threaded hooks will not fracture but open slowly when overloaded excessively. Built-in bearing assures easy swivelling of bottom hook.
  - 6) **Corpo paranco in alluminio:** il corpo in speciale lega di alluminio, oltre a rendere il paranco particolarmente leggero, lo rende compatto e di facile manipolazione e garantisce la rapida dissipazione del calore. Completamente stagno, costruzione robusta, particolarmente adatto per ambienti umidi e polverosi.  
**Aluminium hoist body:** aluminium die casting hoist body provides light weight, compactness and high mobility and rapid heat dissipation. Totally enclosed weather-resistance construction for ideal use in humid and dusty atmosphere.
  - 7) **Cambiatensione rapido:** i paranchi sono normalmente previsti per tensioni 230/400 V - 50 Hz; su richiesta possono essere forniti paranchi idonei ad altri voltaggi. Per cambiare da una tensione all'altra è sufficiente invertire i morsetti di alimentazione.  
**Quick change of voltage:** to change from one voltage to the other, it is only necessary to change the position of lead wires inside the cover.
  - 8) **Sacco raccoglicatena:** è costruito in speciale tessuto antiusura, di grande praticità e durata. Per particolari impieghi e su richiesta, sono disponibili raccoglicatena in lamiera di acciaio.  
**Chain container:** Chain container is made by special durable canvas. Upon demand, steel chain container can be supplied.
  - 9) **Pulsantiera di comando:** di serie con arresto di emergenza. Disponibile in bassa tensione o a comando diretto. Grado protezione IP65.  
**Push button control:** with emergency stop button as standard. Available with low voltage control or direct voltage. Enclosure protection IP65.





## Paranchi elettrici a catena serie KF

KF series electric chain hoists

**KITO**



## Paranchi elettrici a catena serie KF

KF series electric chain hoists

KITO

TIPO KF/1G

Con gancio di sospensione

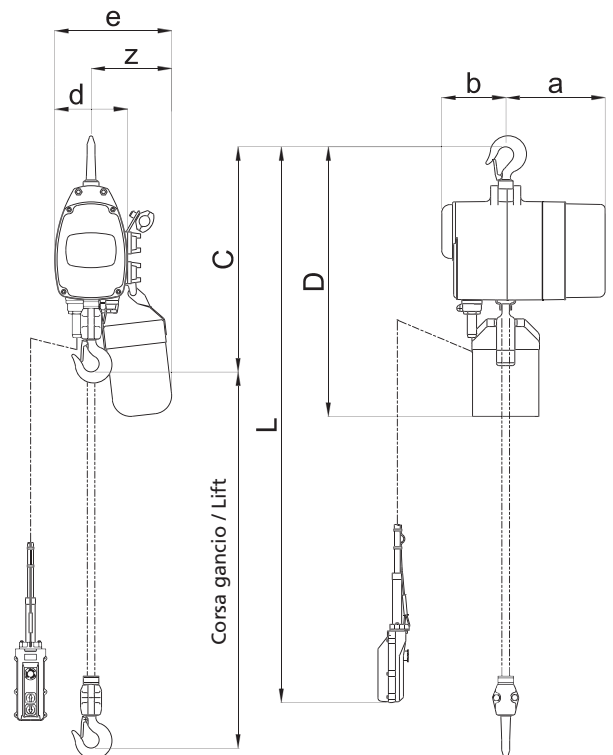
KF/1G TYPE

With hook suspension

### CARATTERISTICHE SPECIFICATION

- Power supply 230-400V / 50-60Hz
- Control Voltage 48 V
- IP 54 enclosure protection
- Galvanized chain resistant to fatigue and wear
- Chain container

- Alimentazione 230-400V / 50-60Hz
- Apparecchiatura in bassa tensione 48 V
- Protezione paranco IP 54
- Catena zincata resistente alla fatica e alla corrosione
- Sacco raccogli catena



### DATI TECNICI TECHNICAL DATA

	Portata WLL  t	Tipo Type	Corsa gancio STD Std lift  m	Cavo pulsantiera STD L Std push button cord  m	Velocità sollevamento Lifting speed  50 Hz m/min.	Motore sollevamento Lifting motor		Tiri catena Chain falls  n°	Carico di prova Test load  Kg	Peso netto Net weight  Kg	Peso per ogni metro addizionale di corsa gancio Weight for additional one meter of lift  Kg
						Potenza Output  kW	R.I. ED  %				
1 vel. sollev.  1 speed	125 kg	KF 20S1/1G	3.0	2.0	8.0	0.45	50	1	156	28	0,55
	250 kg	KF 20S2/1G	3.0	2.0	4.0	0.45	50	2	313	32	1,10
	250 kg	KF 25S1/1G	3.0	2.0	8.0	0.45	50	1	313	28	0,55
	500 kg	KF 25S2/1G	3.0	2.0	4.0	0.45	50	2	625	32	1,10
	500 kg	KF 50S1/1G	3.0	2.0	7.0	0.80	50	1	625	41	0,85
	1	KF 50S2/1G	3.0	2.0	3.5	0.80	50	2	1250	46	1,70
	1	KF 100S1/1G	3.0	2.0	6.5	1.50	50	1	1250	56	1,10
	2	KF 100S2/1G	3.0	2.0	3.3	1.50	50	2	2500	62	2,20
2 vel. sollev.  2 speed	125 kg	KF 20S1A/1G	3.0	2.0	8.0/2.7	0.45/0.15	40/40	1	156	28	0,55
	250 kg	KF 20S2A/1G	3.0	2.0	4.0/1.3	0.45/0.15	40/40	2	313	32	1,10
	250 kg	KF 25S1A/1G	3.0	2.0	8.0/2.7	0.45/0.15	40/40	1	313	28	0,55
	500 kg	KF 25S2A/1G	3.0	2.0	4.0/1.3	0.45/0.15	40/40	2	625	32	1,10
	500 kg	KF 50S1A/1G	3.0	2.0	7.0/2.3	0.80/0.27	40/40	1	625	41	0,85
	1	KF 50S2A/1G	3.0	2.0	3.5/1.2	0.80/0.27	40/40	2	1250	46	1,70
	1	KF 100S1A/1G	3.0	2.0	6.5/2.2	1.50/0.50	40/40	1	1250	57	1,10
	2	KF 100S2A/1G	3.0	2.0	3.3/1.1	1.50/0.50	40/40	2	2500	63	2,20

- Tutti i modelli sono disponibili con comando diretto o in bassa tensione.
- All models available with direct voltage or low voltage.

	Portata WLL  t	Tipo Type	Ingombro minimo Min headroom  C mm	Dimensioni Dimensions						
				D mm	a mm	b mm	d mm	e mm	g mm	z mm
1 vel. sollev.  1 speed	125 kg	KF 20S1/1G	510	610 [700]	147 (241)	148	174	267 [277]	24	180 [190]
	250 kg	KF 20S2/1G	550	610 [700]	147 (241)	148	174	267 [277]	24	180 [190]
	250 kg	KF 25S1/1G	510	610 [700]	147 (241)	148	174	267 [277]	24	180 [190]
	500 kg	KF 25S2/1G	550	610 [700]	147 (241)	148	174	267 [277]	24	180 [190]
	500 kg	KF 50S1/1G	560	750 [830]	147 (224)	167	218	309 [384]	24	200 [275]
	1	KF 50S2/1G	635	765 [845]	147 (224)	167	218	309 [384]	31	200 [275]
	1	KF 100S1/1G	630	870 [910]	169 (253)	183	233	347 [412]	31	230 [295]
	2	KF 100S2/1G	800	970 [1010]	169 (253)	183	251	347 [412]	37	230 [295]
2 vel. sollev.  2 speed	125 kg	KF 20S1A/1G	510	610 [700]	147 (241)	148	174	267 [277]	24	180 [190]
	250 kg	KF 20S2A/1G	550	610 [700]	147 (241)	148	174	267 [277]	24	180 [190]
	250 kg	KF 25S1A/1G	510	610 [700]	147 (241)	148	174	267 [277]	24	180 [190]
	500 kg	KF 25S2A/1G	550	610 [700]	147 (241)	148	174	267 [277]	24	180 [190]
	500 kg	KF 50S1A/1G	560	750 [830]	147 (224)	167	218	309 [384]	24	200 [275]
	1	KF 50S2A/1G	635	765 [845]	147 (224)	167	218	309 [384]	31	200 [275]
	1	KF 100S1A/1G	630	870 [910]	169 (253)	183	233	347 [412]	31	230 [295]
	2	KF 100S2A 1G	800	970 [1010]	169 (253)	183	251	347 [412]	37	230 [295]

- Le dimensioni ( ) della quota "a" sono riferite a paranchi con comandi in bassa tensione.
- Le dimensioni ( ) delle quote "D", "e", "z" sono riferite a paranchi con sacco raccogliacatena grande.
- Dimensions in brackets for measure "a" are data for low voltage control.
- Dimensions in brackets for measures "D", "e", "z" are data for large size containers.



## Paranchi elettrici a catena serie KF

KF series electric chain hoists

KITO

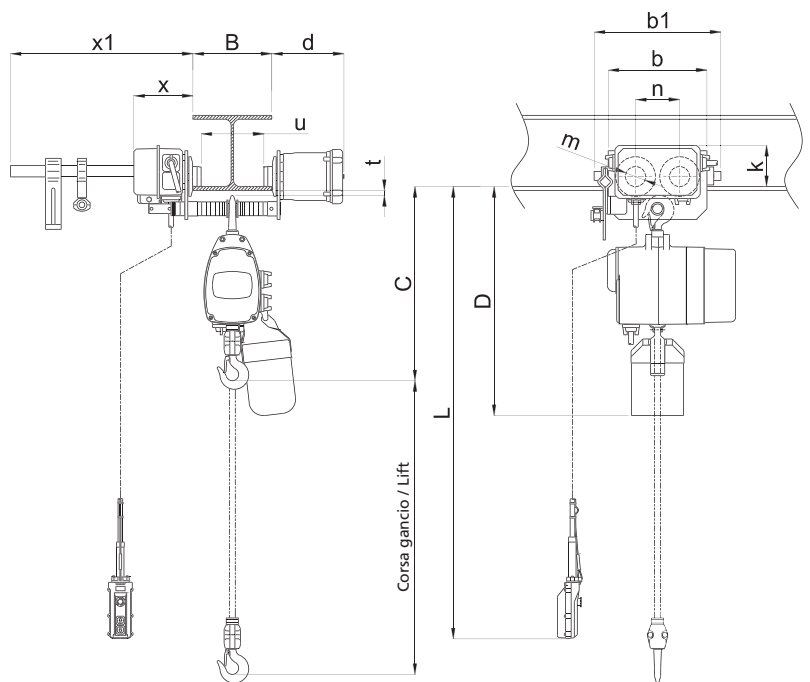
**TIPO KF/3**  
Con carrello elettrico

KF/3 TYPE  
With electric trolley

### CARATTERISTICHE SPECIFICATION

- Power supply 230-400V / 50-60Hz
- Control Voltage 48 V
- IP 54 enclosure protection
- Galvanized chain resistant to fatigue and wear
- Trolleys wheels with life lubricated wheels
- Single shaft trolley to share the load on the 4 wheels
- Lugs provide protection from falling off the rail
- Rubber bumpers
- Wheels profile suitable for flat or tapered beams
- Electric travelling limit switch

- Alimentazione 230-400V / 50-60Hz
- Apparecchiatura in bassa tensione 48 V
- Protezione IP 54
- Catena zincata resistente alla corrosione e alla fatica
- Sacco portacatena
- Ruote carrello su cuscinetti lubrificati a vita
- Carico sempre distribuito sulle 4 ruote poiché le piastre ruotano sul perno del carrello
- Staffe anticarrucolamento
- Respingenti in gomma
- Idonei a scorrere su travi ad ali piatte o inclinate grazie al profilo delle ruote
- Finecorsa elettrico di traslazione



### DATI TECNICI TECHNICAL DATA

	Portata WLL t	Tipo Type	Corsa gancio STD Std lift m	Cavo pulsantiera STD L Std push button cord m	Velocità sollevamento Lifting speed 50 Hz m/min.	Motore sollevamento Lifting motor		Velocità traslazione Traversing speed 50 Hz m/min.	Motore traslazione Traversing motor		Larghezza trave B Flange width B		Raggio minimo curvatura Min. radius curve mm	Peso netto Net weight Kg	Peso per ogni metro addizionale di corsa gancio Weight for additional one meter of lift Kg
						Potenza Output kW	R.I. ED %		Potenza Output kW	R.I. ED %	Standard mm	Option mm			
1 vel. sollev.  1 speed	125 kg	KF 20S1/3	3.0	2.5	8.0	0.45	50	10 o 20	0.10 o 0.30	40	58÷127	128÷305	1500	56	0,55
	250 kg	KF 20S2/3	3.0	2.5	4.0	0.45	50	10 o 20	0.10 o 0.30	40	58÷127	128÷305	1500	60	1,10
	250 kg	KF 25S1/3	3.0	2.5	8.0	0.45	50	10 o 20	0.10 o 0.30	40	58÷127	128÷305	1500	56	0,55
	500 kg	KF 25S2/3	3.0	2.5	4.0	0.45	50	10 o 20	0.10 o 0.30	40	58÷127	128÷305	1500	60	1,10
	500 kg	KF 50S1/3	3.0	2.5	7.0	0.80	50	10 o 20	0.10 o 0.30	40	58÷127	128÷305	1500	69	0,85
	1	KF 50S2/3	3.0	2.5	3.5	0.80	50	10 o 20	0.10 o 0.30	40	58÷153	154÷305	1500	80	1,70
	1	KF 100S1/3	3.0	2.5	6.5	1.50	50	10 o 20	0.10 o 0.30	40	58÷153	154÷305	1500	90	1,10
	2	KF 100S2/3	3.0	2.5	3.3	1.50	50	10 o 20	0.15 o 0.40	40	100÷178	179÷305	2000	112	2,20
2 vel. sollev.  2 speed	125 kg	KF 20S1A/3	3.0	2.5	8.0/2.7	0.45/0.15	40/40	10 o 20	0.10 o 0.30	40	58÷127	128÷305	1500	56	0,55
	250 kg	KF 20S2A/3	3.0	2.5	4.0/1.3	0.45/0.15	40/40	10 o 20	0.10 o 0.30	40	58÷127	128÷305	1500	60	1,10
	250 kg	KF 25S1A/3	3.0	2.5	8.0/2.7	0.45/0.15	40/40	10 o 20	0.10 o 0.30	40	58÷127	128÷305	1500	56	0,55
	500 kg	KF 25S2A/3	3.0	2.5	4.0/1.3	0.45/0.15	40/40	10 o 20	0.10 o 0.30	40	58÷127	128÷305	1500	60	1,10
	500 kg	KF 50S1A/3	3.0	2.5	7.0/2.3	0.80/0.27	40/40	10 o 20	0.10 o 0.30	40	58÷127	128÷305	1500	69	0,85
	1	KF 50S2A/3	3.0	2.5	3.5/1.2	0.80/0.27	40/40	10 o 20	0.10 o 0.30	40	58÷153	154÷305	1500	80	1,70
	1	KF 100S1A/3	3.0	2.5	6.5/2.2	1.50/0.50	40/40	10 o 20	0.10 o 0.30	40	58÷153	154÷305	1500	91	1,10
	2	KF 100S2A/3	3.0	2.5	3.3/1.1	1.50/0.50	40/40	10 o 20	0.15 o 0.40	40	100÷178	179÷305	2000	113	2,20

- Tutti i modelli sono disponibili con comando diretto o in bassa tensione. Su richiesta carrelli per raggi di curva inferiori.
- All models available with direct voltage or low voltage. Upon demand available trolleys for smaller radius curve.

	Portata WLL t	Tipo Type	Ingombro minimo Min headroom		Dimensioni Dimensions										
			C mm	D mm	b mm	b1 mm	d mm	g mm	k mm	m mm	n mm	t mm	u mm	x mm	x1 mm
1 vel. sollev.  1 speed	125 kg	KF 20S1/3	550	650 [740]	276	355	201	24	115	56	123	24	B-45	165	510
	250 kg	KF 20S2/3	590	650 [740]	276	355	201	24	115	56	123	24	B-45	165	510
	250 kg	KF 25S1/3	550	650 [740]	276	355	201	24	115	56	123	24	B-45	165	510
	500 kg	KF 25S2/3	590	650 [740]	276	355	201	24	115	56	123	24	B-45	165	510
	500 kg	KF 50S1/3	600	790 [870]	276	355	201	34	115	56	123	24	B-45	165	510
	1	KF 50S2/3	685	810 [890]	306	385	203	31	111.5	63	136	23	B-49	167.5	510
	1	KF 100S1/3	675	915 [955]	306	385	203	31	111.5	63	136	23	B-49	167.5	510
	2	KF 100S2/3	860	1030 [1070]	342	395	236	37	124.5	75	150	31	B-56	171.5	510
2 vel. sollev.  2 speed	125 kg	KF 20S1A/3	550	650 [740]	276	355	201	24	115	56	123	24	B-45	165	510
	250 kg	KF 20S2A/3	590	650 [740]	276	355	201	24	115	56	123	24	B-45	165	510
	250 kg	KF 25S1A/3	550	650 [740]	276	355	201	24	115	56	123	24	B-45	165	510
	500 kg	KF 25S2A/3	590	650 [740]	276	355	201	24	115	56	123	24	B-45	165	510
	500 kg	KF 50S1A/3	600	790 [870]	276	355	201	34	115	56	123	24	B-45	165	510
	1	KF 50S2A/3	685	810 [890]	306	385	203	31	111.5	63	136	23	B-49	167.5	510
	1	KF 100S1A/3	675	915 [955]	306	385	203	31	111.5	63	136	23	B-49	167.5	510
	2	KF 100S2A/3	860	1030 [1070]	342	395	236	37	124.5	75	150	31	B-56	171.5	510

- Le dimensioni ( ) della quota "D" è riferita a paranchi con sacco raccogliacatena grande.
- Dimensions in brackets for measure "D" are data for large size chain container.

## Paranchi elettrici a catena serie KF

KF series electric chain hoists

KITO

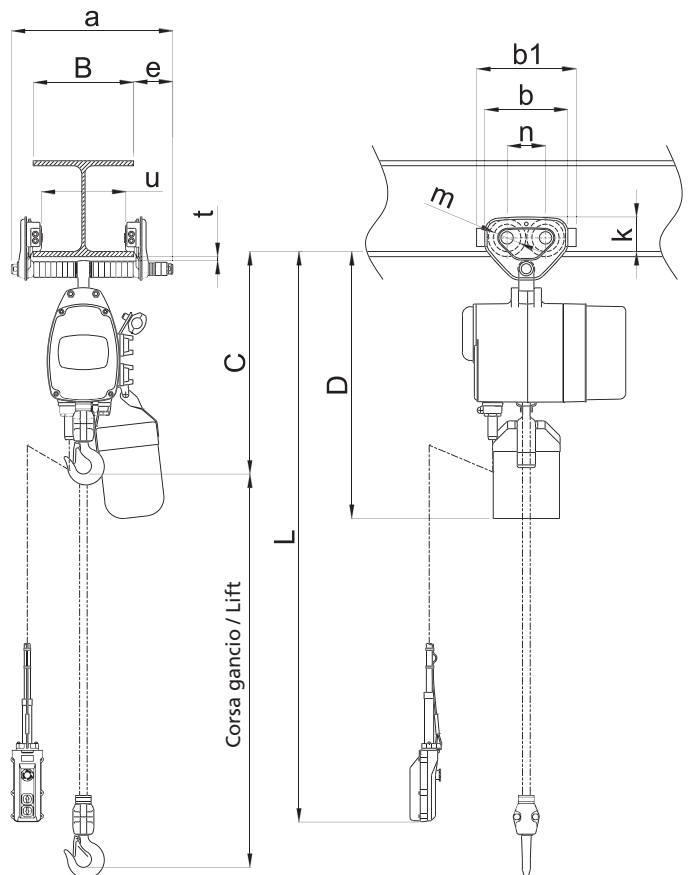
**TIPO KF/2S**  
Con carrello a spinta

KF/2S TYPE  
With plain trolley

### CARATTERISTICHE SPECIFICATION

- Power supply 230-400V / 50-60Hz
- Control Voltage 48 V
- IP 54 enclosure protection
- Galvanized chain resistant to fatigue and wear
- Chain container
- Trolleys wheels with life lubricated bearings
- Single shaft trolley to share the load on the 4 wheels
- Lugs provide protection from falling off the rail
- Rubber bumpers
- Wheels profile suitable for flat or tapered beams

- Alimentazione 230-400V / 50-60Hz
- Apparecchiatura in bassa tensione 48 V
- Protezione paranco IP 54
- Catena zincata resistente alla fatica e alla corrosione
- Sacco raccogli catena
- Ruote carrello su cuscinetti lubrificati a vita
- Carico sempre distribuito sulle 4 ruote poiché le piastre ruotano sul perno del carrello
- Staffe anticarrucolamento
- Respingenti in gomma
- Idonei a scorrere su travi ad ali piatte o inclinate grazie al profilo delle ruote





### DATI TECNICI TECHNICAL DATA

	Portata WLL  t	Tipo Type	Corsa gancio STD Std lift  m	Cavo pulsantiera STD L Std push button cord  m	Velocità sollevamento Lifting speed  50 Hz m/min.	Motore sollevamento Lifting motor		Larghezza trave B Flange width B		Raggio minimo curvatura Min. radius curve  mm	Peso netto Net weight  Kg	Peso per ogni metro addizionale di corsa gancio Weight for additional one meter of lift  Kg
						Potenza Output  kW	R.I. ED  %	Standard  mm	Option  mm			
1 vel. sollev.  1 speed	125 kg	KF 20S1/2S	3.0	2.0	8.0	0.45	50	50±163	164±305	1100	33	0,55
	250 kg	KF 20S2/2S	3.0	2.0	4.0	0.45	50	50±163	164±305	1100	37	1,10
	250 kg	KF 25S1/2S	3.0	2.0	8.0	0.45	50	50±163	164±305	1100	33	0,55
	500 kg	KF 25S2/2S	3.0	2.0	4.0	0.45	50	50±163	164±305	1100	37	1,10
	500 kg	KF 50S1/2S	3.0	2.0	7.0	0.80	50	50±163	164±305	1100	46	0,85
	1	KF 50S2/2S	3.0	2.0	3.5	0.80	50	58±163	164±305	1300	54	1,70
	1	KF 100S1/2S	3.0	2.0	6.5	1.50	50	58±163	164±305	1300	66	1,10
2 vel. sollev.  2 speed	2	KF 100S2/2S	3.0	2.0	3.3	1.50	50	82±204	205±305	1500	76	2,20
	125 kg	KF 20S1A/2S	3.0	2.0	8.0/2.7	0.45/0.15	40/40	50±163	164±305	1100	33	0,55
	250 kg	KF 20S2A/2S	3.0	2.0	4.0/1.3	0.45/0.15	40/40	50±163	164±305	1100	37	1,10
	250 kg	KF 25S1A/2S	3.0	2.0	8.0/2.7	0.45/0.15	40/40	50±163	164±305	1100	33	0,55
	500 kg	KF 25S2A/2S	3.0	2.0	4.0/1.3	0.45/0.15	40/40	50±163	164±305	1100	37	1,10
	500 kg	KF 50S1A/2S	3.0	2.0	7.0/2.3	0.80/0.27	40/40	50±163	164±305	1100	46	0,85
	1	KF 50S2A/2S	3.0	2.0	3.5/1.2	0.80/0.27	40/40	58±163	164±305	1300	54	1,70
2 speed	1	KF 100S1A/2S	3.0	2.0	6.5/2.2	1.50/0.50	40/40	58±163	164±305	1300	66	1,10
	2	KF 100S2A/2S	3.0	2.0	3.3/1.1	1.50/0.50	40/40	82±204	205±305	1500	76	2,20

- Tutti i modelli sono disponibili con comando diretto o in bassa tensione. Su richiesta carrelli per raggi di curva inferiori.
- All models available with direct voltage or low voltage. Upon demand available trolleys for smaller radius curve.

	Portata WLL  t	Tipo Type	Ingombro minimo Min headroom  C mm	Dimensioni Dimensions											
				D mm	a mm	b mm	b1 mm	e mm	g mm	k mm	m mm	n mm	t mm	u mm	
1 vel. sollev.  1 speed	125 kg	KF 20S1/2S	500	600 [690]	204	182	212	212	46	24	76	60	84	19	B-45
	250 kg	KF 20S2/2S	540	600 [690]	204	182	212	212	46	24	76	60	84	19	B-45
	250 kg	KF 25S1/2S	500	600 [690]	204	182	212	212	46	24	76	60	84	19	B-45
	500 kg	KF 25S2/2S	540	600 [690]	204	182	212	212	46	24	76	60	84	19	B-45
	500 kg	KF 50S1/2S	550	740 [820]	204	182	212	212	46	34	76	60	84	19	B-45
	1	KF 50S2/2S	630	755 [835]	249	236	272	272	46	31	95	71	112	28	B-48
	1	KF 100S1/2S	625	860 [900]	249	236	272	272	56	31	95	71	112	28	B-48
2 vel. sollev.  2 speed	2	KF 100S2/2S	775	940 [980]	300	280	316	316	69	37	112	85	131	34	B-57
	125 kg	KF 20S1A/2S	500	600 [690]	204	182	212	212	46	24	76	60	84	19	B-45
	250 kg	KF 20S2A/2S	540	600 [690]	204	182	212	212	46	24	76	60	84	19	B-45
	250 kg	KF 25S1A/2S	500	600 [690]	204	182	212	212	46	24	76	60	84	19	B-45
	500 kg	KF 25S2A/2S	540	600 [690]	204	182	212	212	46	24	76	60	84	19	B-45
	500 kg	KF 50S1A/2S	550	740 [820]	204	182	212	212	46	34	76	60	84	19	B-45
	1	KF 50S2A/2S	630	755 [835]	249	236	272	272	46	31	95	71	112	28	B-48
2 speed	1	KF 100S1A/2S	625	860 [900]	249	236	272	272	56	31	95	71	112	28	B-48
	2	KF 100S2A/2S	775	940 [980]	300	280	316	316	69	37	112	85	131	34	B-57

- Le dimensioni ( ) della quota "D" è riferita a paranchi con sacco raccogliacatena grande.
- Dimensions in brackets for measure "D" are data for large size chain container.

## Paranchi elettrici a catena serie KF

KF series electric chain hoists

KITO

TIPO KF/2

Con carrello meccanico

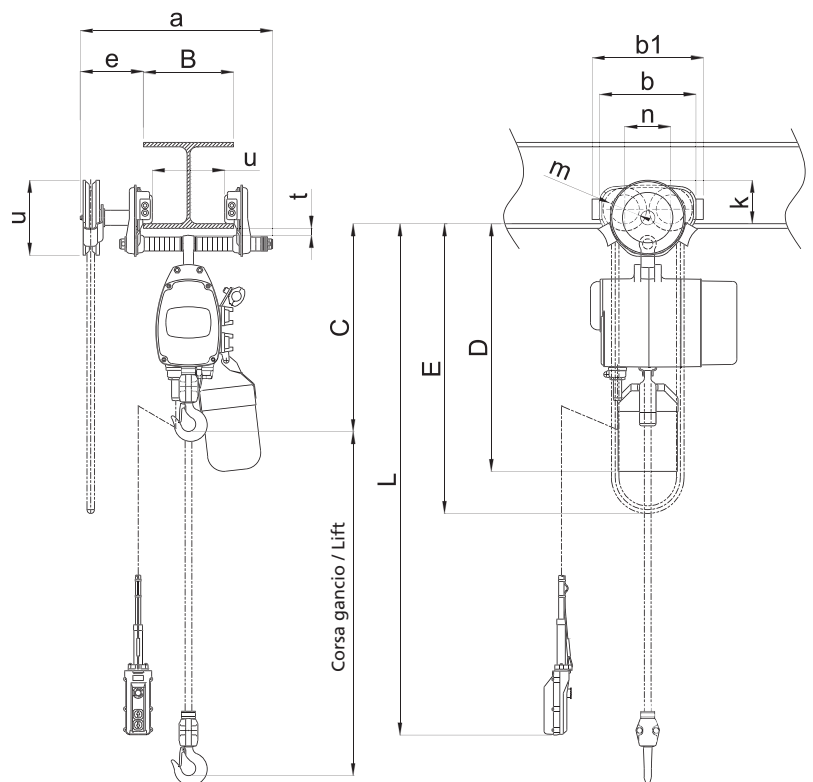
KF/2 TYPE

With geared trolley

### CARATTERISTICHE SPECIFICATION

- Power supply 230-400V / 50-60Hz
- Control Voltage 48 V
- IP 54 enclosure protection
- Galvanized chain resistant to fatigue and wear
- Chain container
- Geared trolley for precise movements and short distances
- Trolleys wheels with life lubricated bearings
- Single shaft trolley to share the load on the 4 wheels
- Lugs provide protection from falling off the rail
- Rubber bumpers
- Wheels profile suitable for flat or tapered beams

- Alimentazione 230-400V / 50-60Hz
- Apparecchiatura in bassa tensione 48 V
- Protezione paranco IP 54
- Catena zincata resistente alla fatica e alla corrosione
- Sacco raccogli catena
- Carrello con comando a catena per movimenti precisi e percorsi corti
- Ruote carrello su cuscinetti lubrificati a vita
- Carico sempre distribuito sulle 4 ruote poiché le piastre ruotano sul perno del carrello
- Staffe anticarrucolamento
- Respingenti in gomma
- Idonei a scorrere su travi ad ali piatte o inclinate grazie al profilo delle ruote



### DATI TECNICI TECHNICAL DATA

	Portata WLL t	Tipo Type	Corsa gancio STD Std lift m	Cavo pulsantiera STD L Std push button cord m	Catena manovra STD E STD hand chain m	Velocità sollevamento Lifting speed 50 Hz m/min.	Motore sollevamento Lifting motor		Larghezza trave B Flange width B		Raggio minimo curvatura Min. radius curve mm	Peso netto Net weight Kg	Peso per ogni metro addizionale di corsa gancio Weight for additional one meter of lift Kg
							Potenza Output kW	R.I. ED %	Standard mm	Option mm			
1 vel. sollev. 1 speed	125 kg	KF 20S1/2	3.0	2.0	2.5	8.0	0.45	50	58±163	164±305	1300	41	0,55
	250 kg	KF 20S2/2	3.0	2.0	2.5	4.0	0.45	50	58±163	164±305	1300	45	1,10
	250 kg	KF 25S1/2	3.0	2.0	2.5	8.0	0.45	50	58±163	164±305	1300	41	0,55
	500 kg	KF 25S2/2	3.0	2.0	2.5	4.0	0.45	50	58±163	164±305	1300	45	1,10
	500 kg	KF 50S1/2	3.0	2.0	2.5	7.0	0.80	50	58±163	164±305	1300	54	0,85
	1	KF 50S2/2	3.0	2.0	2.5	3.5	0.80	50	58±163	164±305	1300	59	1,70
	1	KF 100S1/2	3.0	2.0	2.5	6.5	1.50	50	58±163	164±305	1300	69	1,10
2 vel. sollev. 2 speed	125 kg	KF 20S1A/2	3.0	2.0	2.5	8.0/2.7	0.45/0.15	40/40	58±163	164±305	1300	41	0,55
	250 kg	KF 20S2A/2	3.0	2.0	2.5	4.0/1.3	0.45/0.15	40/40	58±163	164±305	1300	45	1,10
	250 kg	KF 25S1A/2	3.0	2.0	2.5	8.0/2.7	0.45/0.15	40/40	58±163	164±305	1300	41	0,55
	500 kg	KF 25S2A/2	3.0	2.0	2.5	4.0/1.3	0.45/0.15	40/40	58±163	164±305	1300	45	1,10
	500 kg	KF 50S1A/2	3.0	2.0	2.5	7.0/2.3	0.80/0.27	40/40	58±163	164±305	1300	54	0,85
	1	KF 50S2A/2	3.0	2.0	2.5	3.5/1.2	0.80/0.27	40/40	58±163	164±305	1300	59	1,70
	1	KF 100S1A/2	3.0	2.0	2.5	6.5/2.2	1.50/0.50	40/40	58±163	164±305	1300	69	1,10
	2	KF 100S2A/2	3.0	2.0	2.5	3.3/1.1	1.50/0.50	40/40	82±204	205±305	1500	78	2,20

- Tutti i modelli sono disponibili con comando diretto o in bassa tensione. Su richiesta carrelli per raggi di curva inferiori.
- All models available with direct voltage or low voltage. Upon demand available trolleys for smaller radius curve.

	Portata WLL t	Tipo Type	Ingombro minimo Min headroom C mm	Dimensioni Dimensions										
				D mm	a mm	b mm	b1 mm	e mm	g mm	k mm	m mm	n mm	t mm	u mm
1 vel. sollev. 1 speed	125 kg	KF 20S1/2	525	615 [705]	345	236	272	152	24	106	71	112	28	B-48
	250 kg	KF 20S2/2	555	615 [705]	345	236	272	152	24	106	71	112	28	B-48
	250 kg	KF 25S1/2	525	615 [705]	345	236	272	152	24	106	71	112	28	B-48
	500 kg	KF 25S2/2	555	615 [705]	345	236	272	152	24	106	71	112	28	B-48
	500 kg	KF 50S1/2	565	755 [835]	345	236	272	152	34	106	71	112	28	B-48
	1	KF 50S2/2	630	755 [835]	345	236	272	152	31	106	71	112	28	B-48
	1	KF 100S1/2	625	860 [900]	345	236	272	152	31	106	71	112	28	B-48
2 vel. sollev. 2 speed	125 kg	KF 20S1A/2	525	615 [705]	345	236	272	152	24	106	71	112	28	B-48
	250 kg	KF 20S2A/2	555	615 [705]	345	236	272	152	24	106	71	112	28	B-48
	250 kg	KF 25S1A/2	525	615 [705]	345	236	272	152	24	106	71	112	28	B-48
	500 kg	KF 25S2A/2	555	615 [705]	345	236	272	152	24	106	71	112	28	B-48
	500 kg	KF 50S1A/2	565	755 [835]	345	236	272	152	34	106	71	112	28	B-48
	1	KF 50S2A/2	630	755 [835]	345	236	272	152	31	106	71	112	28	B-48
	1	KF 100S1A/2	625	860 [900]	345	236	272	152	31	106	71	112	28	B-48
	2	KF 100S2A/2	775	940 [980]	385	280	316	154	37	112	85	131	34	B-57

- Le dimensioni ( ) della quota "D" è riferita a paranchi con sacco raccogliacatena grande.
- Dimensions in brackets for measure "D" are data for large size chain container.



# Paranchi elettrici a catena serie KF

KF series electric chain hoists

**KITO**

**AD INGOMBRO RIDOTTO**  
**TIPO KFR/2S** - Con carrello a spinta  
**TIPO KFR/2** - Con carrello meccanico  
**TIPO KFR/3** - Con carrello elettrico

LOW HEADROOM VERSION  
 KFR/2S TYPE - With plain trolley  
 KFR/2 TYPE - With geared trolley  
 KFR/3 TYPE - With electric trolley

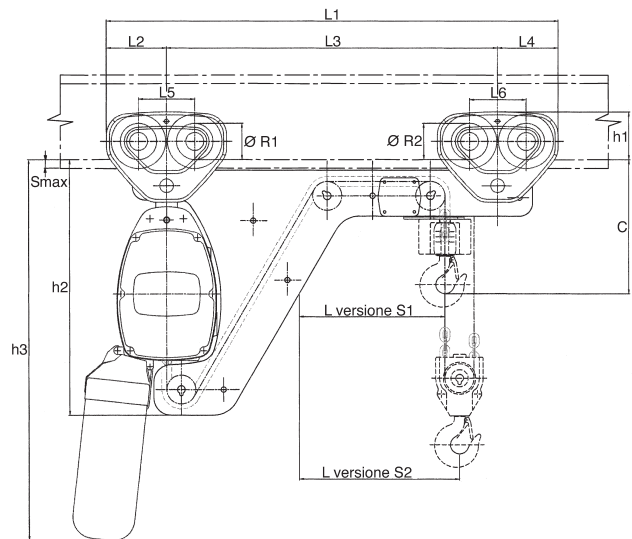
## CARATTERISTICHE SPECIFICATION

Where headroom is restricted and standard hoists can't meet the lifting height requirements, KFR electric chain hoists can be the solution. Available with WLL up to 2000Kg, with electric, plain or geared trolley.

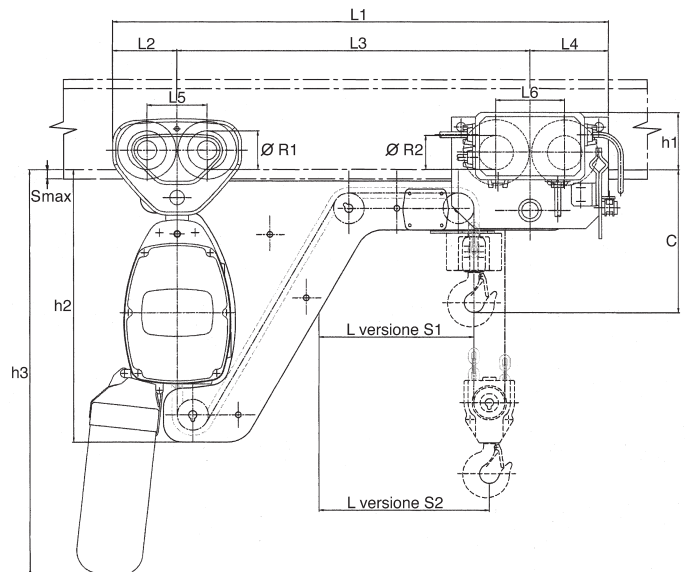
In spazi ristretti dove i paranchi classici non soddisfano le altezze di sollevamento necessarie, i paranchi elettrici KFR rappresentano la soluzione al problema. Disponibili con portate fino a 2000 kg, nelle versioni con carrello elettrico, a spinta o meccanico.



**KFR/2S - KFR/2**



**KFR/3**



## DATI TECNICI KFR/2S - KFR/2

### KFR/2S - KFR/2 TECHNICAL DATA

Portata WLL	Tipo Type	Tiri catena Chain falls	Velocità sollevamento Lifting speed	Motore sollevamento Lifting motor		Trave traslazione min./max. Flange width min./max.	Peso netto Net weight	Peso per ogni metro addizionale di corsa gancio Weight for additional one meter of lift
				Potenza Output	R.I. ED			
t		N°	50 Hz m/min.	kW	%	mm	Kg	Kg
250 kg	KF 25S1R/2S-2	1	8	0,45	50	(54) 60-300	(55) 61	0,55
250 kg	KF 25S1AR/2S-2	1	8/2,7	0,45/0,15	40/40	(54) 60-300	(55) 61	0,55
500 kg	KF 25S2R/2S-2	2	4	0,45	50	(54) 60-300	(60) 66	1,10
500 kg	KF 25S2AR/2S-2	2	4,0/1,3	0,45/0,15	40/40	(54) 60-300	(60) 66	1,10
500 kg	KF 50S1R/2S-2	1	7	0,80	50	60-300	(75) 81	0,85
500 kg	KF 50S1AR/2S-2	1	7/2,3	0,80/0,27	40/40	60-300	(75) 81	0,85
1	KF 50S2R/2S-2	2	3,5	0,80	50	60-300	(85) 92	1,70
1	KF 50S2AR/2S-2	2	3,5/1,2	0,80/0,27	40/40	60-300	(85) 92	1,70
1	KF 100S1R/2S-2	1	6,5	1,50	50	90-300	(96) 103	1,10
1	KF 100S1AR/2S-2	1	6,5/2,2	1,50/0,50	40/40	90-300	(96) 103	1,10
2	KF 100S2R/2S-2	2	3,3	1,50	50	90-300	(115) 122	2,20
2	KF 100S2AR/2S-2	2	3,3/1,1	1,50/0,50	40/40	90-300	(115) 122	2,20

- Le quote tra parentesi sono riferite alla versione con carrello a spinta.
- Dimensions in brackets are data for plain trolley type.

## DATI TECNICI KFR/3

### KFR/3 TECHNICAL DATA

Portata WLL	Tipo Type	Tiri catena Chain falls	Velocità sollevamento Lifting speed	Motore sollevamento Lifting motor		Velocità traslazione Traversing speed	Motore traslazione Traversing motor		Trave traslazione min./max. Flange width min./max.	Peso netto Net weight	Peso per ogni metro addizionale di corsa gancio Weight for additional one meter of lift
				Potenza Output	R.I. R.I.		Potenza Output	R.I. R.I.			
t		N°	m/min.	kW	%	m/min.	kW	%	mm	Kg	Kg
250 kg	KF 25S1R/3	1	8	0,45	50	10	0,1	40	76/300	86	0,55
250 kg	KF 25S1AR/3	1	8/2,7	0,45/0,15	40/40	10	0,1	40	76/300	86	0,55
500 kg	KF 25S2R/3	2	4	0,45	50	10	0,1	40	76/300	90	1,10
500 kg	KF 25S2AR/3	2	4/1,3	0,45/0,15	40/40	10	0,1	40	76/300	90	1,10
500 kg	KF 50S1R/3	1	7	0,80	50	10	0,1	40	76/300	110	0,85
500 kg	KF 50S1AR/3	1	7/2,3	0,80/0,27	40/40	10	0,1	40	76/300	110	0,85
1	KF 50S2R/3	2	3,5	0,80	50	10	0,1	40	76/300	120	1,70
1	KF 50S2AR/3	2	3,5/1,2	0,80/0,27	40/40	10	0,1	40	76/300	120	1,70
1	KF 100S1R/3	1	6,5	1,50	50	10	0,1	40	125/300	145	1,10
1	KF 100S1AR/3	1	6,5/2,2	1,50/0,50	40/40	10	0,1	40	125/300	145	1,10
2	KF 100S2R/3	2	3,3	1,50	50	10	0,15	40	125/300	165	2,20
2	KF 100S2AR/3	2	3,3/1,1	1,50/0,50	40/40	10	0,15	40	125/300	165	2,20

Portata WLL	Tipo Type	Ingombro minimo Min headroom	Dimensioni Dimensions												
			C mm	L mm	L1 mm	L2 mm	L3 mm	L4 mm	L5 mm	L6 mm	h1 mm	h2 mm	h3 mm	R1 mm	R2 mm
250 kg	KF25S1R/2S-2	255	300	840	110	620	110	84	84	76	450	600	60	60	14
250 kg	KF25S1R/3	255	300	890	110	620	160	84	123	115	450	600	60	56	14
500 kg	KF25S2R/2S-2	305	360	840	110	620	110	84	84	76	450	600	60	60	14
500 kg	KF25S2R/3	305	360	890	110	620	160	84	123	115	450	600	60	56	14
500 kg	KF50S1R/2S-2	280	330	1015	140	735	140	112	112	95	530	750	71	71	20
500 kg	KF50S1R/3	280	330	1060	140	735	185	112	136	112	530	750	71	63	20
1	KF50S2R/2S-2	340	400	1015	140	735	140	112	112	95	530	750	71	71	20
1	KF50S2R/3	340	400	1060	140	735	185	112	136	112	530	750	71	63	20
1	KF100S1R/2S-2	310	340	1090	160	770	160	131	131	112	600	890	85	85	20
1	KF100S1R/3	310	340	1130	160	770	200	131	150	126	600	890	85	75	20
2	KF100S2R/2S-2	390	420	1090	160	770	160	131	131	112	600	890	85	85	20
2	KF100S2R/3	390	420	1130	160	770	200	131	150	126	600	890	85	75	20

- \* Le dimensioni dei modelli a una e due velocità sono uguali.
- \* Same dimensions for single and dual speed

## Paranchi elettrici a catena serie KF

KF series electric chain hoists

**KITO**

**TIPO KFC**  
Con comando a cilindro

KFC TYPE  
With cylinder control

### CARATTERISTICHE SPECIFICATION

With the cylinder control loads can be lifted, lowered, manually traversed and feeded with only one hand. The lifting / lowering function are activated by moving the plastic grip along the cylinder with the thumb. 125Kg and 200Kg WLL available, the best solution when speed and preciseness are required. The operator's hand is always in axis with the load.

#### Con il comando a cilindro serve solo una mano

Con il comando a cilindro KITO l'operatore esegue con una sola mano, in assoluta sicurezza, tutte le operazioni di presa, sollevamento, discesa e posizionamento del carico.

Si può operare indifferente con la mano destra o la sinistra in quanto il cursore di comando viene azionato muovendo verticalmente il pollice.

Disponibile nelle versioni con portate da 125 e 200 kg, è il paranco ideale ovunque siano richieste rapidità e precisione.

La mano dell'operatore si trova infatti allineata con l'asse baricentrico del carico consentendo la massima precisione e facilità di posizionamento.

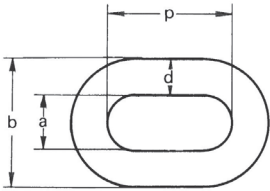


Portata WLL	Tipo Type	Corsa gancio Lift	Velocità sollevamento Lifting speed	R.I. ED	Minima quota "C" Min. headroom "C"
Kg		m	50 Hz m/min.	%	mm
125	KFC20S1A	2.2	8/2.7	40/40	1200
200	KFC25S1A	2.2	8/2.7	40/40	1200



### DIMENSIONI STANDARD DELLA CATENA

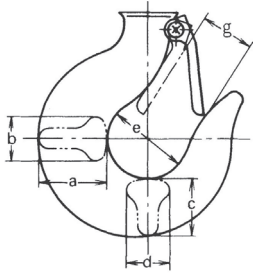
STANDARD CHAIN DIMENSIONS



Tipo paranco Hoist type	Portata WLL  t	Diametro Diameter  d mm	Larghezza interna Inside width  a mm	Larghezza esterna Outside width  b mm	Passo Pitch  p mm	Peso 1m corsa gancio Weight for 1 m lift  Kg
KF 20S1	125 kg	5	6,3	18	15,1	0,55
KF 20S2	250 kg	5	6,3	18	15,1	1,1
KF 25S1	250 kg	5	6,3	18	15,1	0,55
KF 25S2	500 kg	5	6,3	18	15,1	1,1
KF 50S1	500 kg	6,3	7,9	22	19,1	0,85
KF 50S2	1	6,3	7,9	22	19,1	1,7
KF 100S1	1	7,1	8,9	25	21,2	1,1
KF 100S2	2	7,1	8,9	25	21,2	2,2

### DIMENSIONI STANDARD DEL GANCIO

STANDARD HOOK DIMENSIONS



Tipo gancio Hook type	Portata WLL  t	a mm	b mm	c mm	d mm	e mm	g mm
SP	125/250/500 kg	28	17,5	23,5	17,5	35,5	28
SV	125/250/500 kg	28	17,5	23,5	17,5	35,5	24
SP SV	1	36,5	22,5	31	22,5	42,5	31
SP SV	2	47,5	29	40	29	50	37

SP = Gancio di sospensione  
SP = Top hook

SV = Gancio di carico  
SV = Load hook



## Paranchi elettrici a catena serie KF

KF series electric chain hoists

KITO

## PARANCHI SERIE KF CON CATENA E GANCIO-BOZZELLO DI ACCIAIO INOSSIDABILE

KF SERIES ELECTRIC CHAIN HOIST WITH STAINLESS STEEL LOAD CHAIN AND BOTTOM HOOK

### CARATTERISTICHE SPECIFICATION

Kito electric chain hoists KF type can be supplied with stainless steel load chain and complete bottom hook set, without any reduction in the working load limit. Kito standard alloy steel chains are always oversized compared to the requirements of the laws and make it possible to use a stainless steel chain with a minimum safety factor of 5.

Grade 6 stainless steel chain grants low wear and high resistance to corrosion.

The lifetime of the stainless steel chain is limited by 400h (Fem 1Bm).

#### Load chain:

- Stainless steel load chain grade G6
- Conforms to the Standard DIN 5684
- Material: AISI 316L, X2CrNiMo
- Safety factor: 5 according to EN 14492-2 e 818-7

#### Bottom hook set:

- Material: Duplex AISI 318LN
- Easy rotation under load (ball bearings AISI 440C)
- Safety factor 4

I paranchi elettrici a catena Kito serie KF possono essere forniti con catena e gancio bozzello di acciaio inossidabile, senza la necessità di declassare la portata originale del paranco.

Il dimensionamento delle catene Kito di acciaio legato è sempre abbondantemente superiore a quanto richiesto dalle norme e consente di utilizzare catene di acciaio inossidabile mantenendo un coefficiente di sicurezza minimo di 5:1.

L'impiego di una catena di acciaio inossidabile di grado 6 garantisce inoltre un basso grado di usura e una elevatissima resistenza alla corrosione.

La durata di utilizzo della catena di acciaio inossidabile è limitata a 400 ore (Fem 1Bm).

#### Catena:

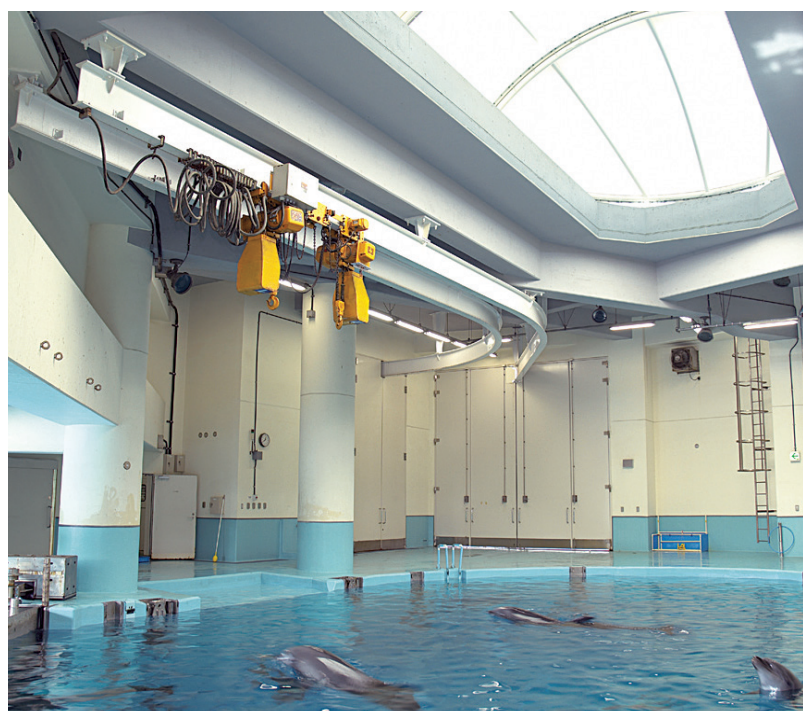
- Catena di acciaio inossidabile grado 6
- Conforme alla norma DIN 5684
- Materiale: AISI 316L, X2CrNiMo
- Coefficiente di sicurezza: 5 in accordo a EN 14492-2 e 818-7

#### Gancio- bozzello:

- Materiale: Duplex AISI 318 LN
- Facile rotazione sottocarico (cuscinetti AISI 440C)
- Coefficiente di sicurezza: 4

Paranco tipo Hoist type	Portata WLL	Velocità sollevamento Lifting speed	Diametro catena Chain diameter	Tiri Falls	Classe Fem Fem Class	Misura Measure
	t	m/min	mm	n		g mm
KF25S1	250 Kg	8	5	1	1 Bm	20
KF50S1	500 Kg	7	6,3	1	1 Bm	25

- La catena ed il gancio bozzello di acciaio inossidabile sono applicabili ai paranchi KF sopra indicati. Per le dimensioni e ulteriori caratteristiche, riferirsi alle pagine precedenti scegliendo tra le versioni a una o due velocità, con gancio, con carrello manuale o motorizzato.
- Stainless steel load chain and bottom hook set can be supplied alongwith the KF hoists shown in the table. For dimensions and further specification, please refer to previous pages, selecting among single or double speed version, with hook suspension, manual or electric trolley.





**CATENE E GANCI NICHELATI (PARANCHI KQ-KRR-KF)**  
**NICKEL PLATED CHAIN AND BOTTOM HOOK (KQ-KRR-KF HOISTS)**

Nickel plating protection has a lower resistance to acids compared to stainless steel, but it is much higher resistant to fatigue. Cheaper solution.

La protezione al nichel ha una resistenza agli acidi inferiore all'acciaio inossidabile, ma nettamente superiore per quanto riguarda la resistenza alla fatica. Economicamente vantaggiosa.


**GANCI AUTOBLOCCANTI (PARANCHI KQ-KRR-KF)**  
**SELF LOCKING HOOKS (KQ-KRR-KF HOISTS)**

Available for chain hoists with WLL from 500 Kg to 3200 Kg, one and two chain falls.

Disponibili per paranchi con portata da 125 Kg a 3200 Kg, tiro singolo e doppio.


**VERNICIATURE SPECIALI (PARANCHI KQ-KRR-KF)**  
**SPECIAL PAINTING (KQ-KRR-KF HOISTS)**

FAS can provide hoists and trolleys with epossidic painting for indoor aggressive environments or with poliuretanic or polyacrylic painting for outdoor or aggressive (marine) environments.

Fas può fornire paranchi e carrelli con verniciatura epossidica per applicazioni all'interno in presenza di acidi e solventi o cicli o con verniciatura poliuretanic o poliacrilica per esterni o ambienti aggressivi (marini).

**DISPOSITIVI ANTICOLLISIONE (PARANCHI KQ-KRR-KF)**  
**ANTI COLLISION DEVICES (KQ-KRR-KF HOISTS)**

Mechanical or systems to avoid the crash between two hoists sliding on the same monorail.

Sistemi meccanici o con fotocellule per evitare il contatto tra due paranchi scorrevoli sulla stessa monorotaia.

