

Tondino di acciaio inossidabile

Stainless steel terminal

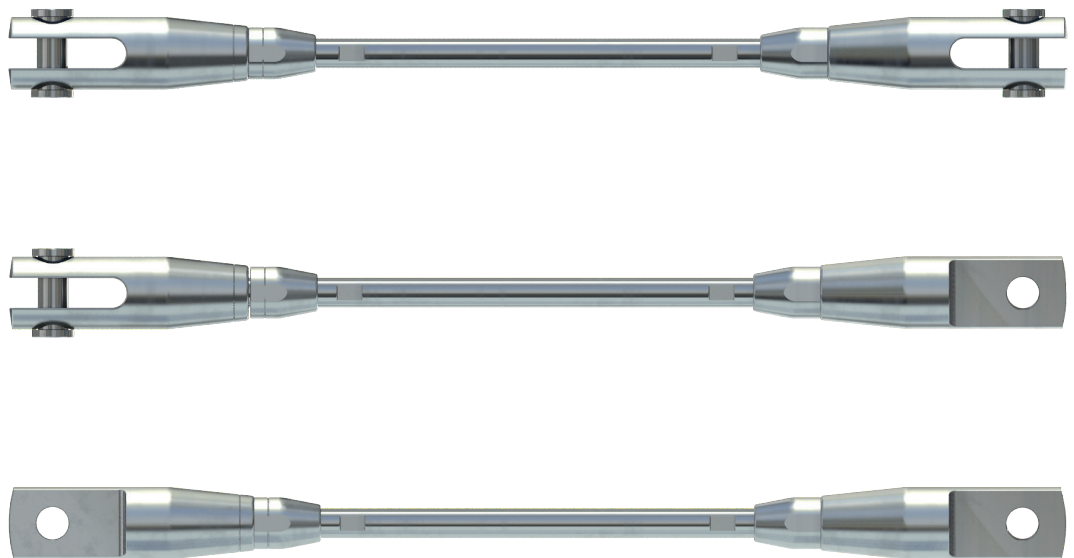
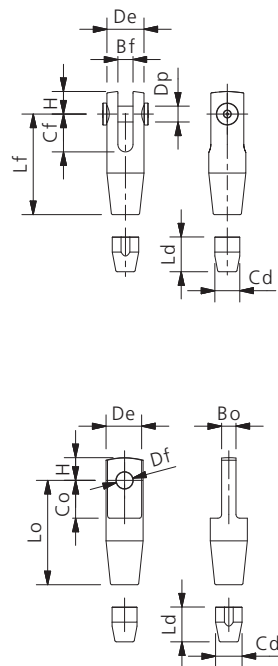
Tondino Forcella - Forcella tipo TE61X / TE62X / TE63X

Fork - Fork rod TE61X / TE62X / TE63X type

- Lunghezza massima barra 2 m. Per lunghezze maggiori utilizzare il giunto di collegamento
- Controdado di bloccaggio
- Esecuzione con filetto sinistro e destro
- Finitura superficiale di macchina o a richiesta elettropulito
- Length of rod up to 2 m. For lengths greater than 2 m the joiner is required
- Lock nut
- With left and right thread
- Matt finishes or Electro polished upon request

Forcella-Forcella Fork-Fork	Codice Code		Filetto Thread M	MBF kN	Dimensioni Dimensions														
	Occhio-Occhio Eye-Eye	Forcella-Occhio Fork-Eye			Bf mm	Bo mm	H mm	Cf mm	Co mm	De mm	Df mm	Lf mm	Lo mm	Dp mm	Ch mm	Cd mm	Ld mm	Adjust mm	
TE61X-07	TE62X-07	TE63X-07	M7	16	7	6	11	14	17	16	8	45	50	7	6	13	16	18	
TE61X-08	TE62X-08	TE63X-08	M8	19	8	7	12	18	18	20	9	51	54	8	7	14	17	18	
TE61X-10	TE62X-10	TE63X-10	M10	32	10	9	14	23	22	24	11	60	63	10	8	18	20	20	
TE61X-12	TE62X-12	TE63X-12	M12	47	13	12	18	31	28	28	13	81	84	12	10	21	27	30	
TE61X-14	TE62X-14	TE63X-14	M14	64	14	13	20	31	31	32	15	84	90	14	12	24	29	30	
TE61X-16	TE62X-16	TE63X-16	M16	89	16	15	26	40	38	35	17	101	106	16	14	28	34	35	
TE61X-18	TE62X-18	TE63X-18	M18	107	18	17	28	40	42	40	19	104	115	18	16	32	36	35	
TE61X-20	TE62X-20	TE63X-20	M20	138	20	19	30	50	45	49	22	133	138	21	17	35	46	52	
TE61X-22	TE62X-22	TE63X-22	M22	173	22	21	32	50	49	52	24	136	145	23	19	39	48	52	
TE61X-24	TE62X-24	TE63X-24	M24	199	24	23	34	60	52	54	26	159	162	25	22	42	55	62	
TE61X-27	TE62X-27	TE63X-27	M27	264	26	25	38	65	58	64	29	168	173	28	24	48	58	62	
TE61X-30	TE62X-30	TE63X-30	M30	320	30	29	42	80	65	75	33	195	195	32	27	53	65	70	

- Acciaio inossidabile AISI 316
- Stainless steel AISI 316



- NOTE: Per assemblaggio strallo e accessori vedi pag. 15.
- REMARK: Socket assembly and handling device see pag. 15.

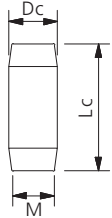
Tondino di acciaio inossidabile

Stainless steel terminal

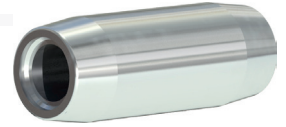
Giunto di collegamento tipo TE66X

Joiner connector TE66X type

Acciaio inossidabile AISI 316
Stainless steel AISI 316



- Per tondino con lunghezza maggiore di 2 m
- Finitura superficiale di macchina o a richiesta elettropulito
- For rod with lengths greater than 2 m
- Matt finishes or Electro polished upon request



Codice Code	Filetto Thread	Dimensioni Dimensions	
		Lc mm	Dc mm
TE66X-07	M7	30	12
TE66X-08	M8	34	13
TE66X-10	M10	43	16
TE66X-12	M12	51	20
TE66X-14	M14	59	23
TE66X-16	M16	67	26
TE66X-18	M18	76	29
TE66X-20	M20	84	32
TE66X-22	M22	92	36
TE66X-24	M24	101	39
TE66X-27	M27	113	44
TE66X-30	M30	126	48

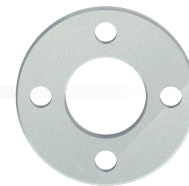


Tondino di acciaio inossidabile

Stainless steel terminal

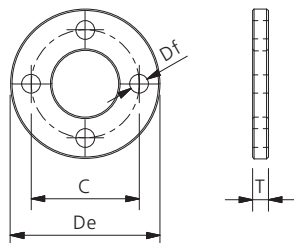
Anello di intersezione con angolo di collegamento tipo TE71X

Joiner connector TE71X type



Acciaio inossidabile AISI 316
Stainless steel AISI 316

- Finitura superficiale di macchina o a richiesta elettropulito
- Matt finishes or Electro polished upon request



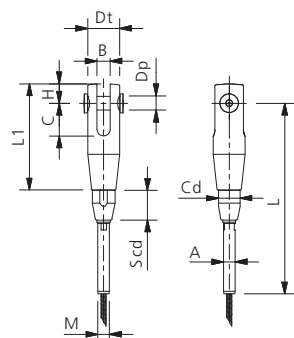
Codice Code	Forcella tipo Fork type	Dimensioni Dimensions			
		De mm	C mm	Df mm	T mm
TE71X-07	TE61X-07	65	45	7,5	6
TE71X-08	TE61X-08	80	55	8,5	6
TE71X-10	TE61X-10	90	60	11	8
TE71X-12	TE61X-12	115	75	13	12
TE71X-14	TE61X-14	140	95	15	12
TE71X-16	TE61X-16	160	105	17	15
TE71X-18	TE61X-18	170	115	19	16
TE71X-20	TE61X-20	180	115	22	18
TE71X-22	TE61X-22	190	125	24	20
TE71X-24	TE61X-24	200	125	26	22
TE71X-27	TE61X-27	220	130	29	25
TE71X-30	TE61X-30	240	130	33	28

Forcella con terminale a pressare filettato per fune tipo TE33X

Fork with swage thread terminal for rope TE33X type

Acciaio inossidabile AISI 316
Stainless steel AISI 316

- Efficienza dell'applicazione il 90% del carico di rottura della fune
- Controdado di bloccaggio
- Esecuzione con filetto sinistro e destro
- Finitura superficiale di macchina
- Application efficiency 90% minimum breaking load of the rope
- Lock nut
- With left and right thread
- Matt finishes



Codice Code	Wire Rope	Filetto Thread	MBF	Dimensioni Dimensions								Dopo Pressatura After Swage			
				B mm	H mm	C mm	Dt mm	L1 mm	Cd mm	Scd mm	Dp mm	Adjust mm	A mm	L open mm	L close mm
TE33X-10	10	M18	80	18	28	40	40	103	32	36	18	35	17	272	237
TE33X-12	12	M20	104	20	30	50	49	133	35	46	21	52	22	340	288
TE33X-14	14	M24	140	24	34	60	54	158	42	55	25	62	29	397	335
TE33X-16	16	M27	180	26	38	65	64	167	48	58	28	62	29	434	372
TE33X-19	19	M30	233	30	42	80	75	195	53	65	32	70	35	491	421